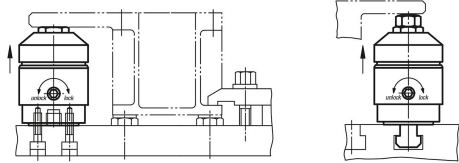


## Elemento di sostegno

Descrizione articolo/immagini prodotto



### Descrizione

#### Materiale:

Corpo base in acciaio da cementazione.

Alloggiamento in alluminio.

#### Versione:

Corpo base nitrurato, trattato con fosfato di manganese e rettificato.

Alloggiamento anodizzato di colore rosso.

#### Nota:

L'elemento di sostegno serve a sostenere i punti di serraggio sui componenti sottoposti a eccessivo sforzo. Impedisce vibrazioni e piegature durante la lavorazione.

#### Modalità di utilizzo

1. Girando la camma di serraggio (esagono incassato SW 6) sulla superficie laterale della bussola di protezione rossa, il bullone di sostegno si appoggia al pezzo con una leggera forza elastica.
2. Continuando a girare fino alla battuta di arresto (lock) il meccanismo di serraggio blocca il bullone di sostegno senza modificare la posizione.
3. Ruotando nella direzione inversa (unlock), il serraggio si allenta. Continuando a girare indietro fino alla battuta, il bullone si porta nella posizione terminale.

#### Montaggio:

Serrare l'elemento di sostegno con filettatura di collegamento M6 sul dispositivo.

In alternativa: sostituire il perno filettato M12x10 con il perno filettato M12x30 e montare l'elemento di sostegno con la chiave (SW 21) (ad es. per il serraggio di cave a T).

Per un funzionamento sicuro la foratura filettata M12 deve essere sempre chiusa.

È possibile un abbassamento dell'elemento di sostegno di 16 mm.

La filettatura M8 può essere provvista di diversi perni di appoggio.

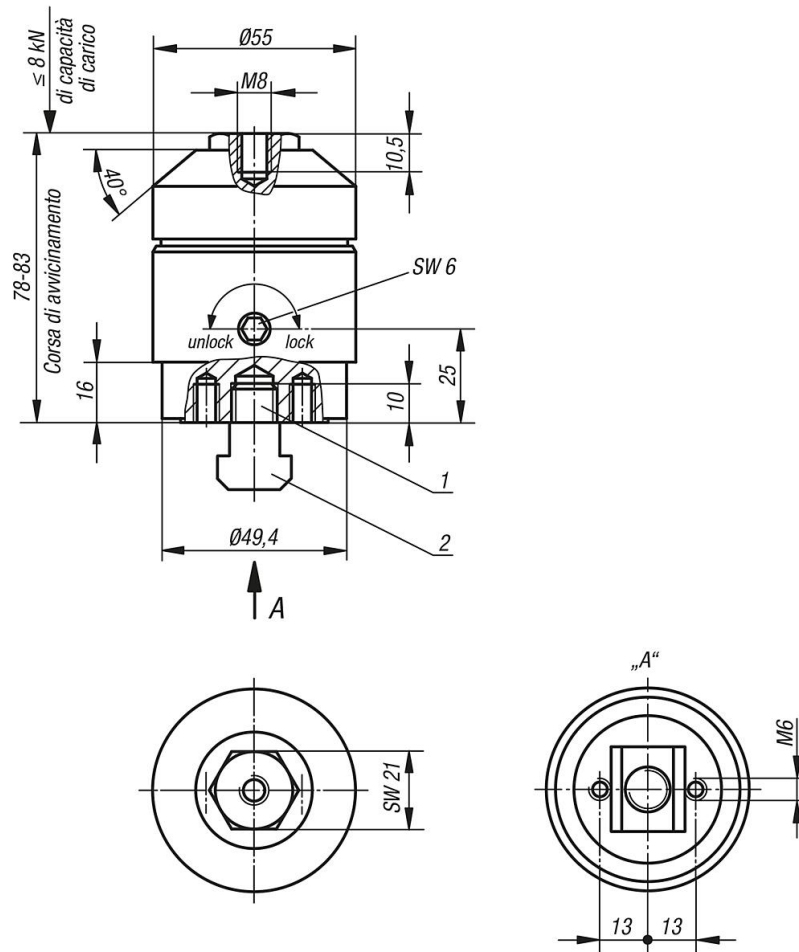
Consegna con perno filettato M12x30 e dado per cave a T M12x14 (DIN 508).

#### Nota disegno:

- 1) Perno filettato M12x30 DIN 913 (sostituibile)
- 2) Dado per cave a T M12x14 DIN 508

## Elemento di sostegno

### Disegni



### Sintesi articoli

#### Elemento di sostegno

N. ordine	Capacità di carico N	Corsa di avvicinamento
K1224.0508	8000	5 mm