

Tenditore di centraggio con filettatura interna

Descrizione articolo/immagini prodotto



Descrizione

Materiale:

Corpo in acciaio.
Bussole di acciaio da bonifica.

Versione:

brunito.

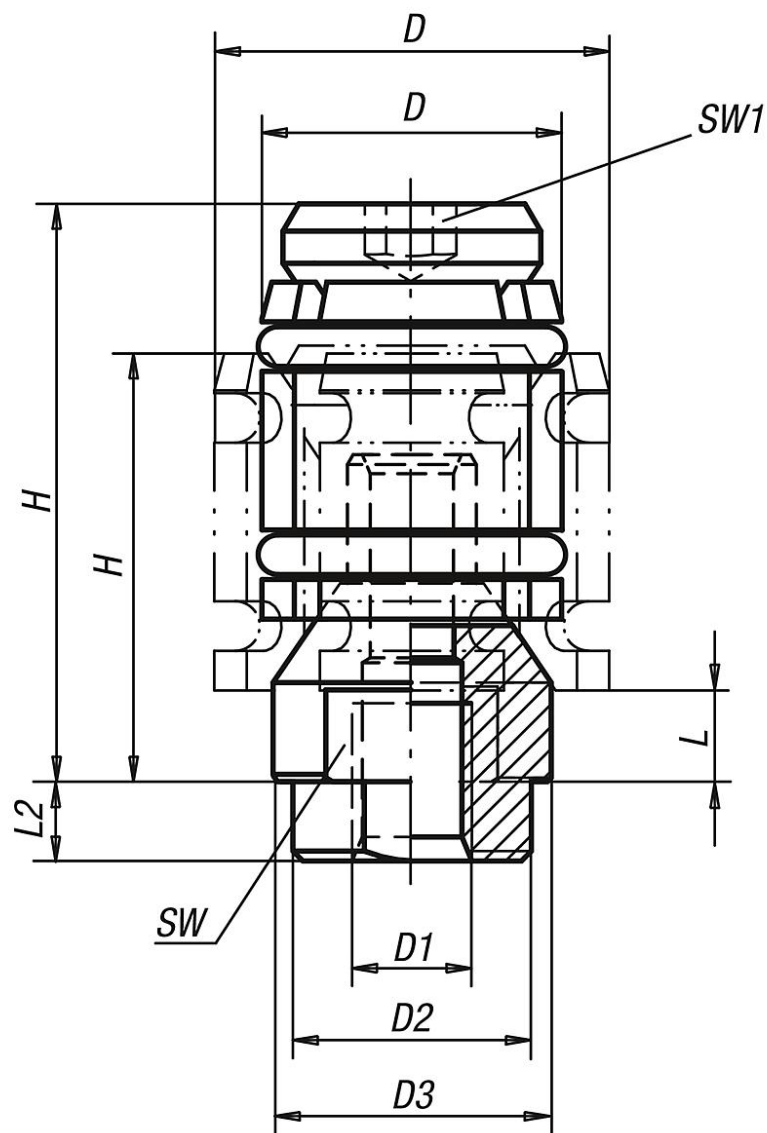
Nota:

La morsa di centraggio consente il centraggio e il serraggio di un pezzo nel foro. La morsa di centraggio dispone di un'ampia corsa. La gamma di prodotti comprende una capacità di serraggio da Ø12 a Ø30 mm. Per aumentare la precisione del centraggio, la morsa di centraggio può essere fissata in un foro mediante il perno di centraggio (D2). La precisione di centraggio è di +/- 0,2mm.

Le morse di centraggio con filettatura interna sono compatibili con il sistema modulare M6 (vedere esempio di applicazione).

Tenditore di centraggio con filettatura interna

Disegni



Sintesi articoli

N. ordine	Tipo di filettatura	D	D1	L2	D min.	D2	D3	H min.	H max.	L min.	SW	SW1	Forza di bloccaggio max. kN	Coppia di serraggio max. Nm
K0893.0615	filettatura interna	15	M6	4	12	12	11,4	22	27,5	4,8	9	2,5	1,5	2,2
K0893.0619	filettatura interna	19	M6	4	15	12	14	24,5	32	4,8	12	4	2,5	6
K0893.0624	filettatura interna	24	M6	4	19	12	17,8	26	35	4,5	15	5	4	10
K0893.0630	filettatura interna	30	M6	4	24	12	23	32	44,5	7	19	5	4,5	10