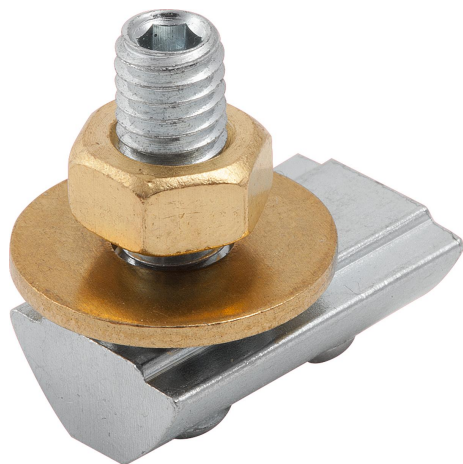


Collegamento di messa a terra Tipo I

Descrizione articolo/immagini prodotto



Descrizione

Materiale:

Tassello, perno filettato e rondella elastica dentellata in acciaio. Dado e rondella in ottone.

Versione:

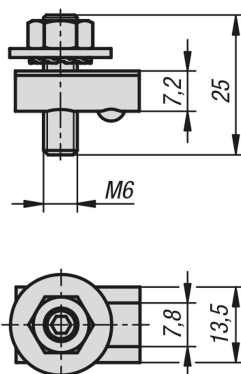
Tassello, perno filettato e rosetta dentata a ventaglio zincati.

Nota:

Per proteggere impianti e persone. Attacchi per la messa a terra di strutture in profilati in alluminio e per il collegamento dei profilati in alluminio tra loro in caso di inserimento nel sistema di conduttori di protezione. Il contatto conduttore viene realizzato mediante distruzione definita della pellicola anodica sul fondo e sui fianchi della scanalatura.

Durante il montaggio, il capocorda deve trovarsi tra la rondella elastica dentellata e la rondella.

Disegni



Sintesi articoli

Collegamento di messa a terra tipo I

N. ordine	Versione 2	Larghezza cava
K1282.0806	tipo i	8