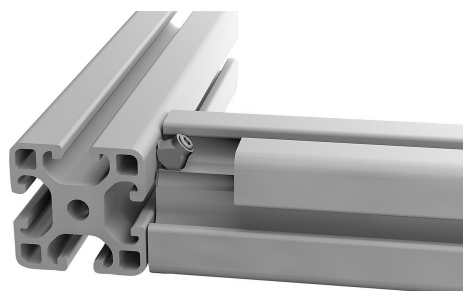


Collegamento equipotenziale Tipo I

Descrizione articolo/immagini prodotto



Descrizione

Materiale:

Acciaio.

Versione:

Superficie zincata.

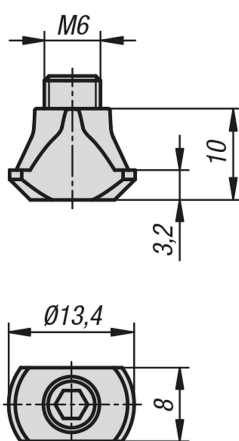
Nota:

Per creare una scarica elettrostatica (ESD). Per la compensazione sicura della carica elettrostatica dei profilati. Esso viene inserito nella scanalatura e avvitato contro i profili con un angolo di 45°. La rottura dello strato anodizzato crea un collegamento elettroconduttivo.

Nota bene:

Il collegamento equipotenziale non è un collegamento elettrico del sistema di conduttori di protezione.

Disegni



Sintesi articoli

Collegamento equipotenziale tipo I

N. ordine	Versione 2	Larghezza cava
K1283.0806	tipo i	8

