

Cerniere in acciaio inox, saldabili

Descrizione articolo/immagini prodotto



Descrizione

Materiale:

Acciaio inox 1.4404.

Versione:

satinato.

Nota:

Le cerniere sono realizzate con profilato di acciaio saldabile.

Il perno è fissato nella metà inferiore della cerniera.

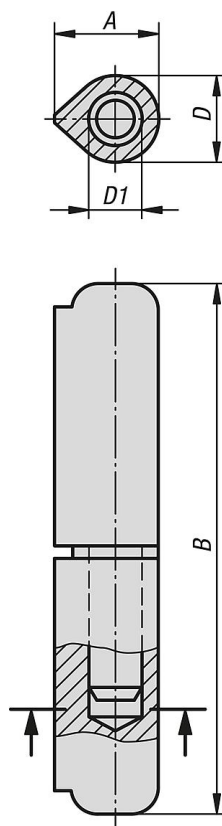
Le diverse qualità di acciaio dei cordoni di saldatura e dei supporti a cui sono fissate le cerniere devono essere uguali o superiori a:

Acciaio inox 1.4404

Vantaggi:

Resistente agli acidi e all'acqua di mare

Disegni



Sintesi articoli

Cerniere in acciaio inox, saldabili**Sintesi articoli**

Cerniere in acciaio inox saldabili

N. ordine	A	B	D	D1
K1337.016080	20	80	16	10
K1337.016100	20	100	16	10
K1337.016120	20	120	16	11