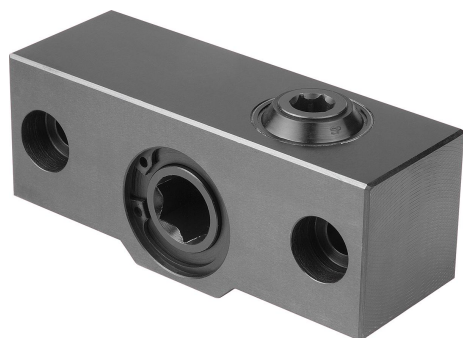


Rinvii angolari per dispositivo di serraggio CNC

Descrizione articolo/immagini prodotto



Descrizione

Materiale:

Alloggiamento in acciaio.

Riduttore in acciaio.

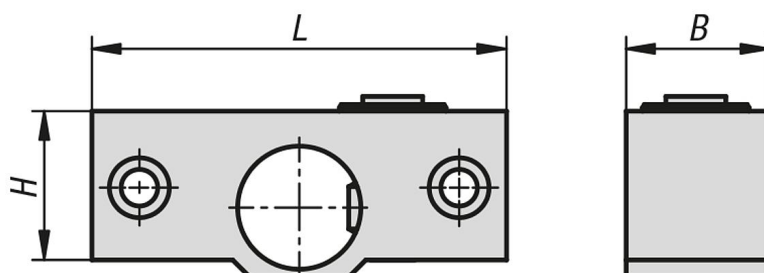
Nota:

Il rinvio angolare viene utilizzato per azionare il tenditore CNC dall'alto o in spazi ristretti.

- Rapporto di trasmissione 1 : 1,4
- Tenditore CNC senza rinvio angolare max. 4,5 giri. Con rinvio angolare max. 6,3 rotazioni.
- Rinvio ad angolo particolarmente adatto per l'impiego orizzontale del tenditore CNC, ad es. per cubi/torri di bloccaggio. Inoltre, il rinvio angolare può essere utilizzato per azionare il tenditore CNC dall'alto o in spazi ristretti.

Compatibile con K1238.125470

Disegni



Sintesi articoli

Rinvii angolari per dispositivo di serraggio CNC

N. ordine	B	H	L
K1377.125	43	45	124,5