

## Ganasce di supporto a gradini per dispositivo di serraggio centrico, larghezza ganascia 80-125 mm, forma A

Descrizione articolo/immagini prodotto



### Descrizione

**Materiale:**  
Acciaio.

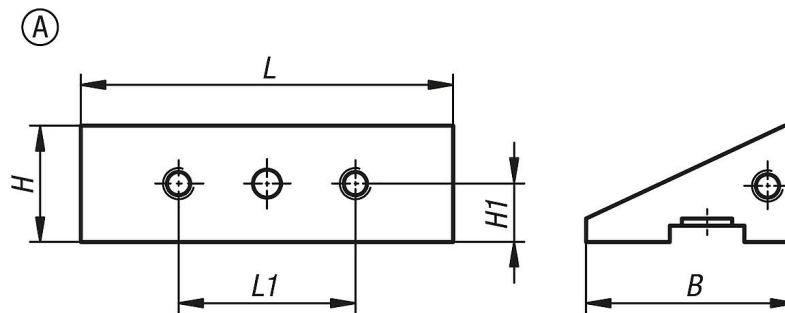
**Versione:**  
temprato.

**Nota:**

Le ganasce a gradini di supporto fungono da base per l'avvitamento delle ganasce a vite. Esse vengono avvitate direttamente al dispositivo di serraggio centrico. Le diverse ganasce a vite possono essere sostituite rapidamente.

Compatibile con K1237

### Disegni



### Sintesi articoli

N. ordine	Forma	B	H	H1	L	L1
K1384.08025	A	45	25	12,5	80	38