

Ganasce di supporto a gradini per dispositivo di serraggio centrico, larghezza ganascia 80-125 mm, forma B

Descrizione articolo/immagini prodotto



Descrizione

Materiale:

Acciaio.

Versione:

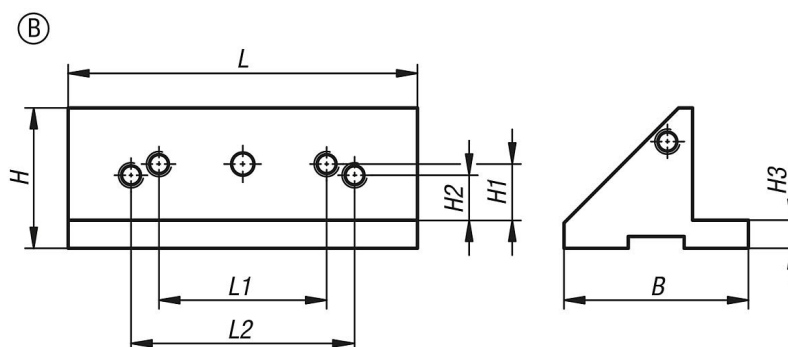
temprato.

Nota:

Le ganasce a gradini di supporto fungono da base per l'avvitamento delle ganasce a vite. Esse vengono avvitate direttamente al dispositivo di serraggio centrico. Le diverse ganasce a vite possono essere sostituite rapidamente.

Compatibile con K1237

Disegni



Sintesi articoli

N. ordine	Forma	B	H	H1	H2	H3	L	L1	L2
K1384.12550	B	66	50	20	16	10	125	60	80