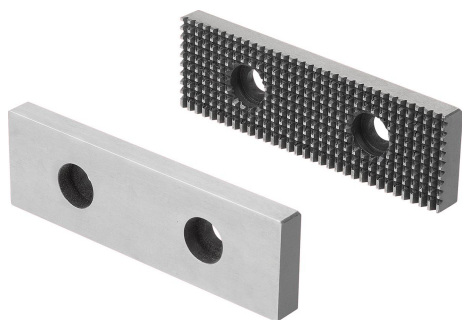


Ganasce avvitabili per dispositivo di serraggio centrico 65-80-125 mm

Descrizione articolo/immagini prodotto



Descrizione

Materiale:
Acciaio temprato.

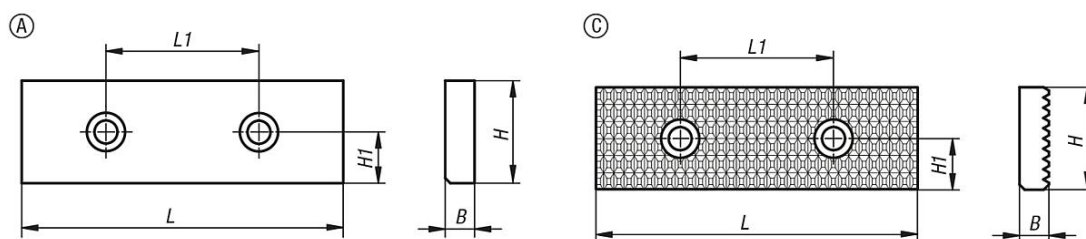
Versione:
Superfici di serraggio rettificate.

Nota:
Le ganasce a vite servono al serraggio di svariati pezzi di lavorazione. In base alla ganasce è possibile serrare pezzi di lavorazione grezzi o prelaborati. Le ganasce a vite vengono avvitate sulle ganasce di base di supporto.

Compatibili con K1236, K1237

Nota disegno:
Forma A: liscia
Forma C: zigrinata

Disegni



Sintesi articoli

Ganasce avvitabili per dispositivo di serraggio centrico 65-80-125 mm

N. ordine	Forma	B	H	H1	L	L1
K0598.0651	A	7,5	20	10	66	34
K0598.0801	A	7,5	25	12,5	81	38
K0598.1251	A	11,5	40	20	126	60
K0598.0653	C	7,5	20	10	66	34
K0598.0803	C	7,5	25	12,5	81	38
K0598.1253	C	11,5	40	20	126	60