

Magneti tondi (magneti cilindrici) in SmCo, forma B

Descrizione articolo/immagini prodotto



Descrizione

Materiale:

Alloggiamento in ottone.
Nucleo magnetico SmCo.

Nota:

Modello liscio, sistema schermato. Diametro "D" rettificato con tolleranza di accoppiamento h6. I magneti cilindrici SmCo non devono in nessun caso essere inseriti a pressione direttamente nel ferro per evitare perdite di forza di adesione a causa di cortocircuiti magnetici. I magneti SmCo sono particolarmente idonei all'uso diretto su saldatrici a punti, poiché non si manifesta alcuna smagnetizzazione.

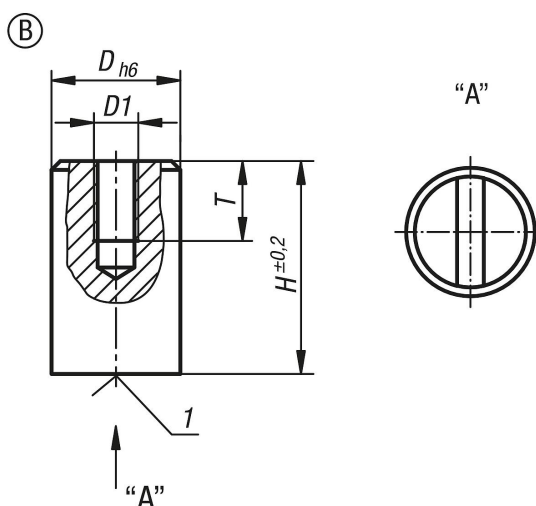
Range di temperatura:

max. 200 °C.

Nota disegno:

1) Superficie di contatto

Disegni



Sintesi articoli

N. ordine	Forma	D	D1	H	T	Forza di adesione N	Distanza dalle pareti di ferro/mm
K0551.02	B	6	M3	20	5	8	1,5
K0551.04	B	8	M3	20	5	22	1,5
K0551.06	B	10	M4	20	7	40	2
K0551.08	B	13	M4	20	7	60	2,5
K0551.10	B	16	M4	25	8	125	3
K0551.12	B	20	M6	25	6	250	4
K0551.14	B	25	M6	35	8	400	5
K0551.16	B	32	M6	40	6	600	6

