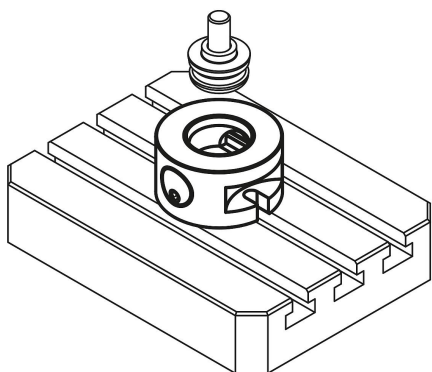
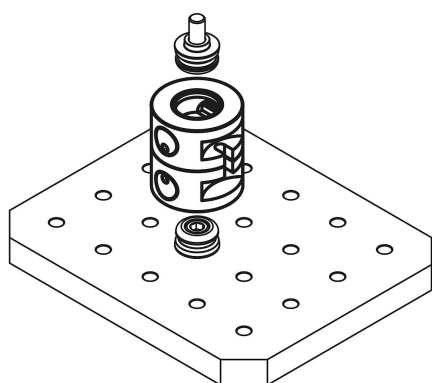
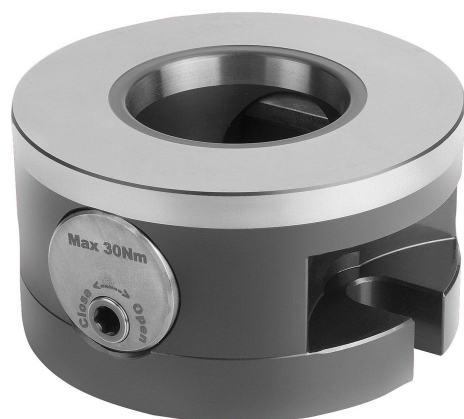


## UNILOCK Modulo base 5 assi per sistemi da 138 mm

Descrizione articolo/immagini prodotto



### Descrizione

#### Materiale:

Acciaio da bonifica.

#### Versione:

Corpo base ossidato.

Superfici funzionali temprate e rettificate.

#### Nota:

Il modulo base UNILOCK a 5 assi con dimensione di sistema 138 sono adatti per il serraggio di pezzi grandi e pesanti. I pezzi possono essere inseriti direttamente nel modulo base con il bullone di fissaggio o con l'adattatore di riduzione. I moduli base vengono avvitati tramite le relative piastre di base o direttamente alla tavola della macchina. Possibilità di posizionamento flessibile. È possibile creare un modulo di serraggio doppio anche accostando due moduli, lato inferiore contro lato inferiore.

Con i bulloni di fissaggio UNILOCK e le viti M16, M20, M24 si possono ottenere le seguenti forze di serraggio:

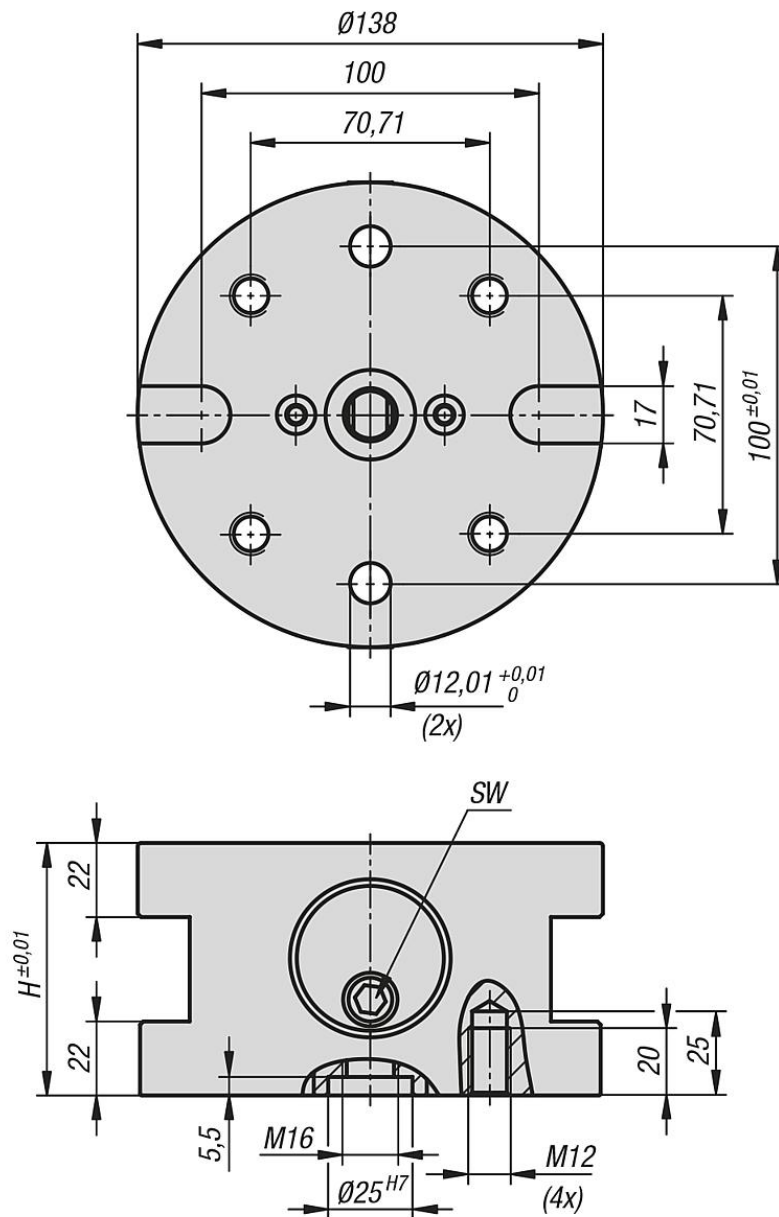
- forza di serraggio (M16) 75.000 N
- forza di serraggio (M20) 160.000 N
- forza di serraggio (M24) 230.000N

Forza di serraggio con vite a testa cilindrica DIN EN ISO 4762 -12.9

I bulloni di fissaggio possono essere serrati solo in combinazione con un'unità di cambio montata nel modulo di serraggio.

**UNILOCK Modulo base 5 assi per sistemi da 138 mm**

Disegni


**Sintesi articoli**
**UNILOCK Modulo base 5 assi, per sistemi da 138 mm**

N. ordine	Forma	Tipo di stampo	H	SW	Coppia di serraggio max. Nm
K1419.1380750	A	senza spina antitorsione	75	8	30