

## Leva di serraggio con foro alesato, 0 gradi

Descrizione articolo/immagini prodotto



### Descrizione

#### Materiale:

Parti metalliche classe di resistenza 5.8.  
Impugnatura sferica in plastica colore nero.

#### Versione:

brunito.

#### Nota:

Le leve di serraggio possono essere utilizzate per semplici operazioni di serraggio e/o commutazione.

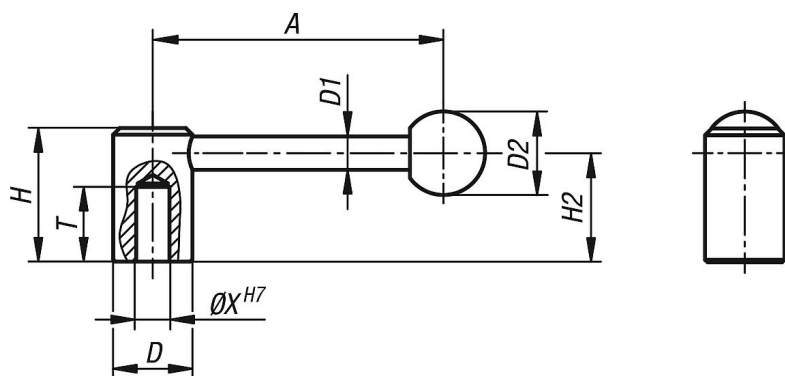
In alcuni casi occorre un certo spazio per poter girare la leva di 360°.

#### Su richiesta:

Altre filettature interne, fori calibrati e modelli speciali.

Su richiesta, la grandezza "A" è disponibile in altre lunghezze con sovrapprezzo.

### Disegni



### Sintesi articoli

N. ordine	Sistema di fissaggio	X	T	A=Lunghezza maniglia	D	D1	D2	H	H2
K0176.1102	foro calibrato	10	22	88,1	24	10	25	40	32,5
K0176.1122	foro calibrato	12	25	104	28	12	32	46	36,5
K0176.1142	foro calibrato	14	25	104	28	12	32	46	36,5
K0176.1162	foro calibrato	16	28	126,5	33	13	32	52	41
K0176.1202	foro calibrato	20	32	128,5	41	13	32	61	49