

Battute per ganasce di serraggio stabili

Descrizione articolo/immagini prodotto



Descrizione

Materiale:

Corpo base in acciaio colato.
Ganasce per morsa in acciaio da cementazione.

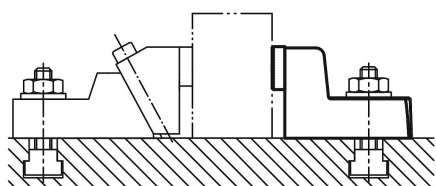
Versione:

brunito.
Ganasce cementate.

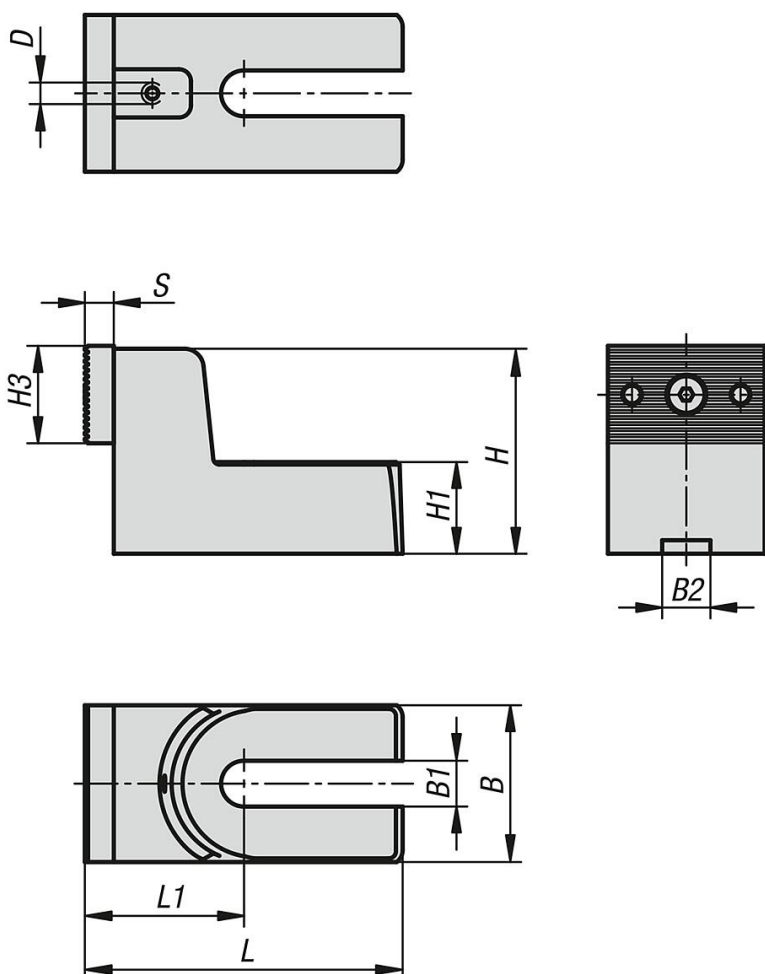
Nota:

Elementi di arresto per pezzi o dispositivi bloccati o fissati con una ganaschia stabile alla tavola della macchina. Le ganasche di serraggio sono girevoli: presentano un lato liscio per i pezzi lavorati e uno zigrinato per le superfici di fissaggio grezze.

Usando un tassello piatto, è possibile posizionare la battuta esattamente nella cava della tavola della macchina.



Disegni



Sintesi articoli

Battute per ganasce di serraggio stabili

Sintesi articoli

Battute per ganasce stabili

N. ordine	Compatibile con larghezza cava	B	B1	B2	D	H	H1	H3	L	L1	S
K1467.19	12/14/16/18	65	19	20	M6	85	38	40	132	66	12
K1467.26	20/22/24/28/30	75	26	20	M6	100	45	40	177	85,5	12
K1467.38	32/36/42	90	38	20	M6	120	56	40	211	95	12