

Bussole portamaschi per cilindri di posizionamento pneumatici

Descrizione articolo/immagini prodotto



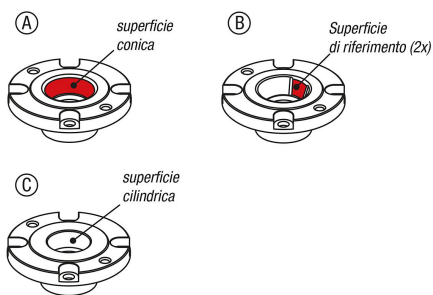
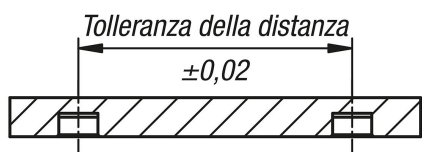
Descrizione

Materiale:
Acciaio da bonifica.

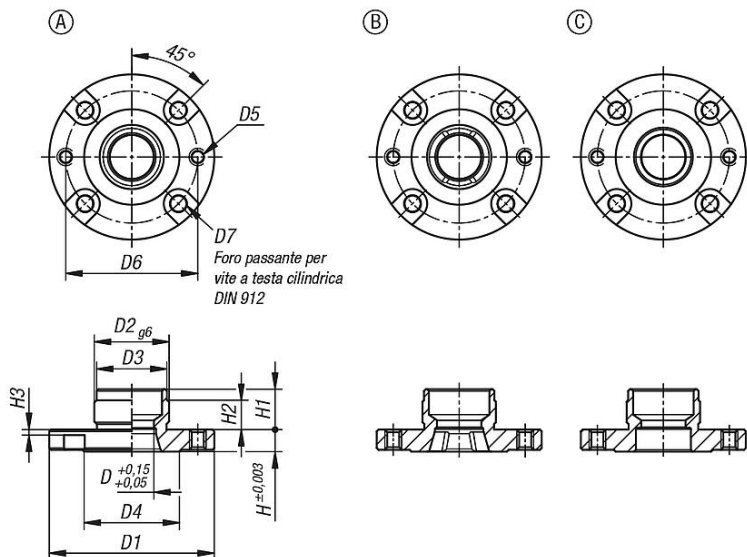
Versione:
Alloggiamento temprato e brunito.
Superfici funzionali rettificate.

Nota:
Le bussole portamaschi vengono posizionate in una piastra fissa o intercambiabile e costituiscono il contropezzo del cilindro di posizionamento.
Le bussole portamaschi vengono centrate in un foro alesato e fissate con 4 viti.
Nell'utilizzo quotidiano, le sfere del cilindro di posizionamento entrano in contatto con la sezione posteriore della bussola portamaschi e formano quindi un'unità di cambio rapida, sicura ed estremamente precisa.
I tempi di messa a punto e di commutazione sono così ridotti al minimo.

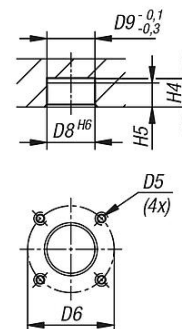
Attenzione:
Osservare l'avvertenza per il montaggio delle bussole portamaschi.



Disegni



Istruzioni di installazione:



Sintesi articoli

Bussole portamaschi per cilindri di posizionamento pneumatici

N. ordine	Forma	D	D1	D2	D3	D4	D5	D6	D7	D8	D9	H	H1	H2	H3	H4	H5
K1487.11660	A	16	60	28	27,5	38	M5	50	M5	28	28	8	15	10	2,5	16	12

Bussole portamaschi per cilindri di posizionamento pneumatici

Sintesi articoli

N. ordine	Forma	D	D1	D2	D3	D4	D5	D6	D7	D8	D9	H	H1	H2	H3	H4	H5
K1487.21660	B	16	60	28	27,5	38	M5	50	M5	28	28	8	15	10	2,5	16	12
K1487.31660	C	16	60	28	27,5	38	M5	50	M5	28	28	8	15	10	2,5	16	12
K1487.12075	A	20	75	36	35,5	48	M6	62	M6	36	36	10	19	14	3,5	20	16
K1487.22075	B	20	75	36	35,5	48	M6	62	M6	36	36	10	19	14	3,5	20	16
K1487.32075	C	20	75	36	35,5	48	M6	62	M6	36	36	10	19	14	3,5	20	16