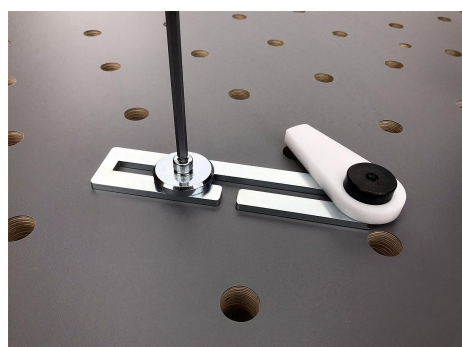
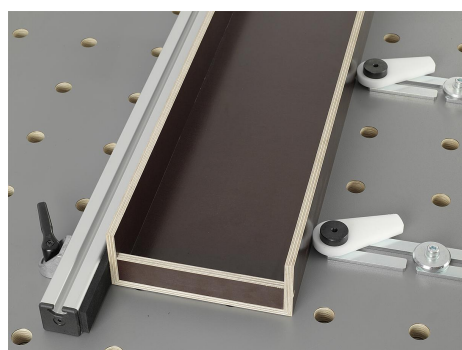
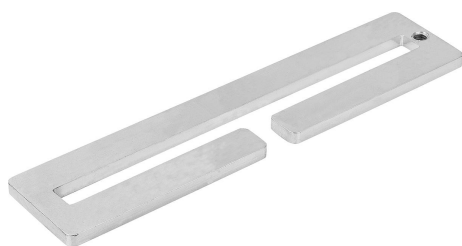


Piastra acciaio aperta

Descrizione articolo/immagini prodotto



Descrizione

Materiale:

Acciaio.

Versione:

zincato, passivato blu.

Nota:

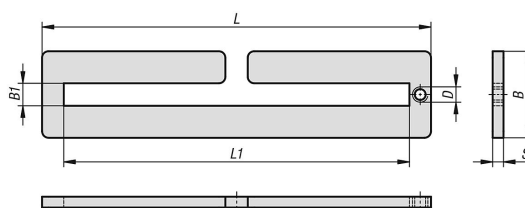
Le piastre possono essere usate insieme a cuscinetti volventi e morsetti a eccentrico per il serraggio indiretto. Le piastre sono fissate usando i bulloni di fissaggio con rondella su tavole di foratura. In combinazione con i dispositivi di serraggio a eccentrico, possono essere fissate anche su tavole macchina con cave.

Vantaggi:

Posizionamento e spostamento flessibili.

Regolazione continua

Disegni



Sintesi articoli

Piastra acciaio aperta

N. ordine	B	B1	D	L	L1	S
K1508.0180X40	40	10,4	M6	180	160	5