

## Flangia di adattamento rotonda, forma B

Descrizione articolo/immagini prodotto



### Descrizione

#### Materiale:

Acciaio.

#### Versione:

zincato, passivato blu.

#### Nota:

Le flange di adattamento possono essere utilizzate in combinazione con le ginocchiere di serraggio rapido. Consentono un posizionamento senza problemi delle ginocchiere di serraggio ad esse collegate.

Le flange di adattamento sono fissate alla tavola della macchina con l'ausilio dei dispositivi di serraggio eccentrici.

#### Vantaggi:

Posizionamento e spostamento flessibili.

Strutturazione flessibile dell'altezza mediante blocco di adattamento.

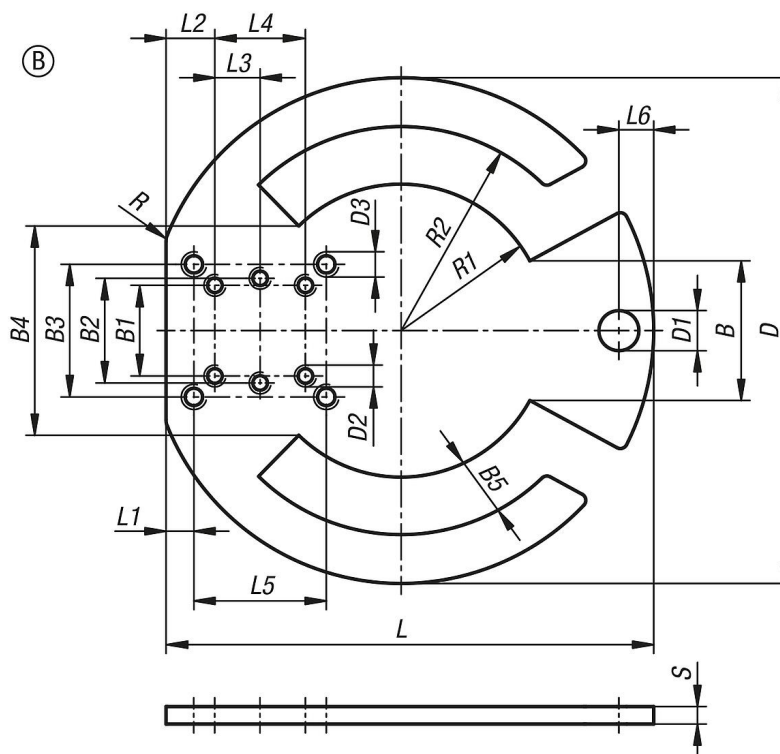
Montaggio semplificato mediante l'apertura per la forma B.

#### Accessori:

Dispositivi di serraggio eccentrici K0754

Ginocchiera di serraggio rapido K...

### Disegni



## Flangia di adattamento rotonda, forma B

### Sintesi articoli

N. ordine	Forma	Versione 2	B	B1	B2	B3	B4	B5	D	D1	D2	D3	L	L1	L2	L3	L4	L5	L6	R	R1	R2	S
K1211.1145	B	aperto	40	30	30	38	60	16,5	145	11,5	M5	M6	140	8	14	13	26	38	10	5	42	58,5	5