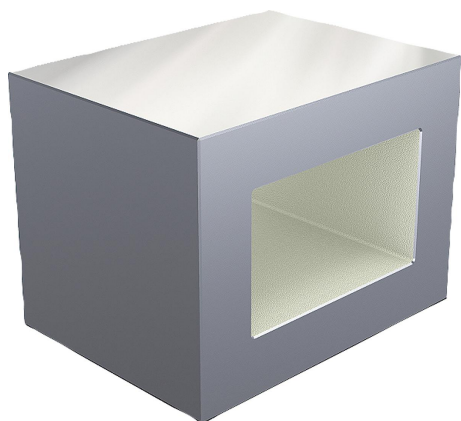


Staffe in ghisa grigia con superfici di serraggio prelaborate

Descrizione articolo/immagini prodotto



Descrizione

Materiale:

GJL 300.

Versione:

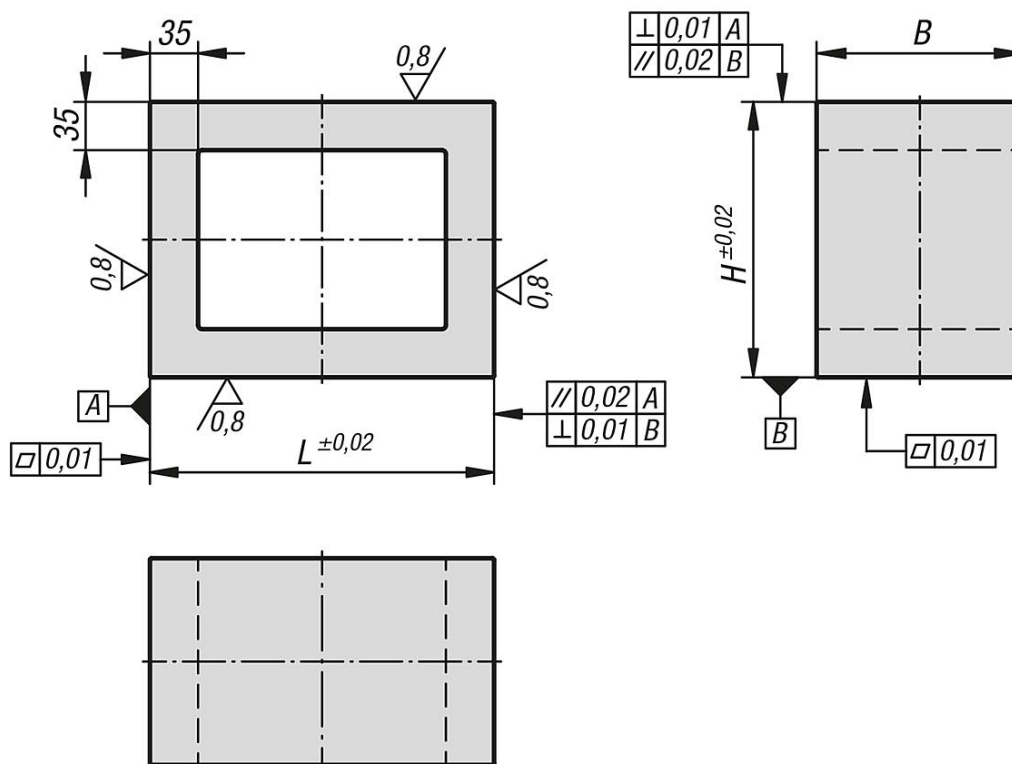
Superfici di appoggio e serraggio rettificate.

Nota:

Le staffe con superfici di contatto prelaborate vengono impiegate per il montaggio di attrezzature. Tali staffe offrono un modo veloce ed economico per produrre corpi base con griglia specifica o forature individuali. Le staffe servono anche come corpi base per il serraggio di piccoli pezzi.

Per la lunghezza $L=300$ si deve osservare la nervatura di rinforzo al centro.

Disegni



Sintesi articoli

Staffe in ghisa grigia con superfici di serraggio prelaborate

N. ordine	L	B	H
K0809.100201515	200	150	150
K0809.100251520	250	150	200
K0809.100302025	300	200	250

Staffe in ghisa grigia con superfici di serraggio prelavorate

Sintesi articoli
