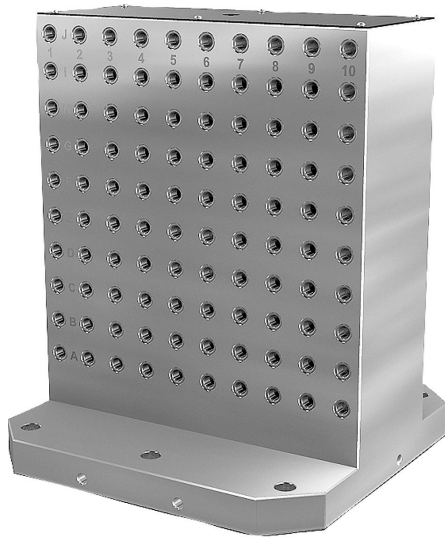


Squadra ghisa doppia con fori modulari

Descrizione articolo/immagini prodotto



Descrizione

Materiale:

GJL 300.

Versione:

Superfici di appoggio e serraggio lavorate in precisione.

Nota:

Passo $50 \pm 0,02$ mm.

I cubi di staffaggio con fori modulari vengono utilizzati sui centri di lavoro orizzontali. I fori modulari con la scritta alfanumerica assicurano un'assegnazione definita degli elementi di serraggio in caso di ripetizioni.

I cubi di staffaggio sono progettati per tavole di macchine utensili secondo DIN55201 e JIS6337-1980.

I posizionatori per il fissaggio delle piastre sulle tavole delle macchine a norma DIN 55201 devono essere ordinati separatamente.

I tappi di protezione dei fori modulari devono essere ordinati separatamente.

I golfari maschio per il trasporto sono inclusi nella consegna.

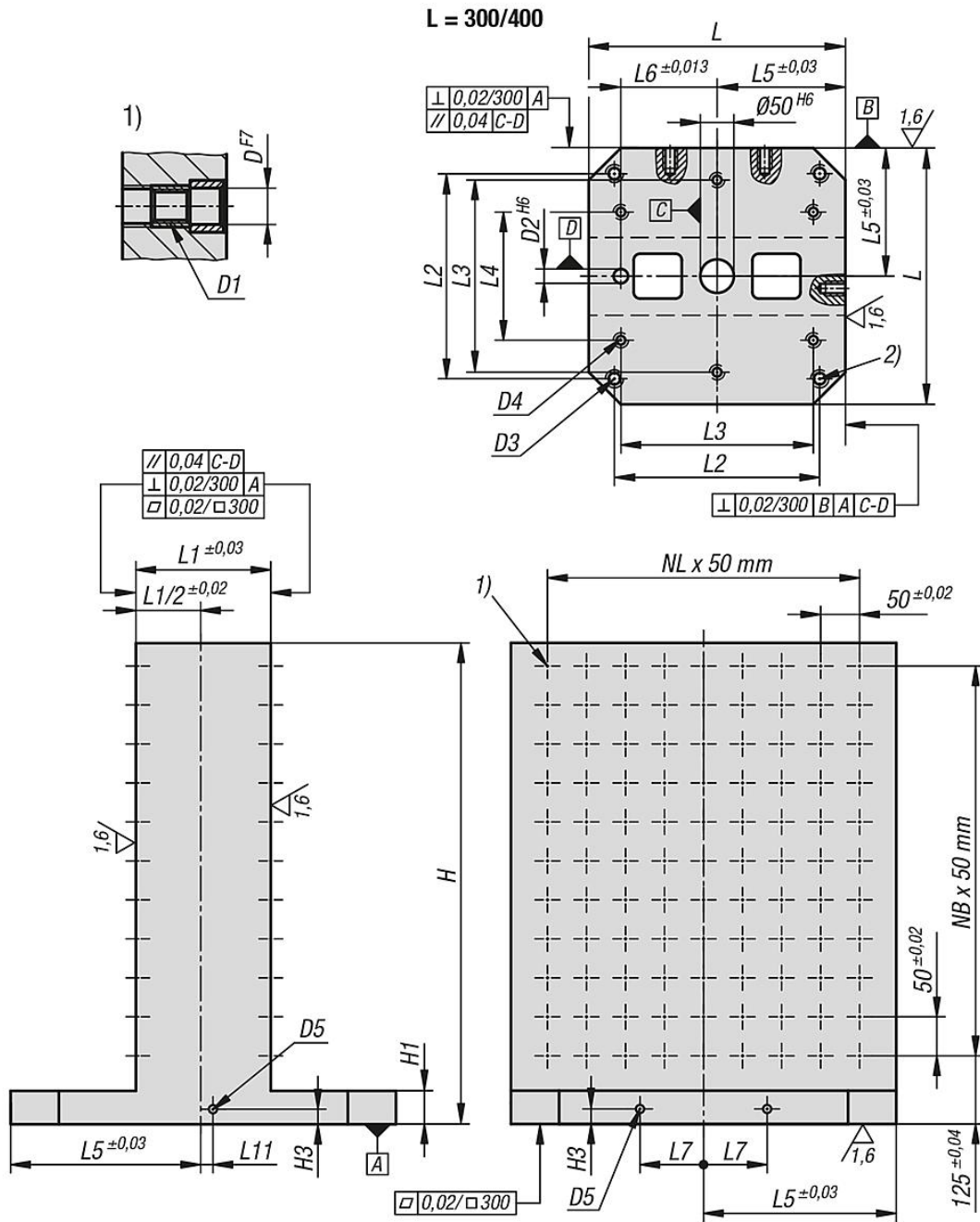
Altre dimensioni disponibili su richiesta.

Nota disegno:

- 1) Fori disposti a reticolo
- 2) Foro passante per vite a testa cilindrica DIN 912 (D3/D4)

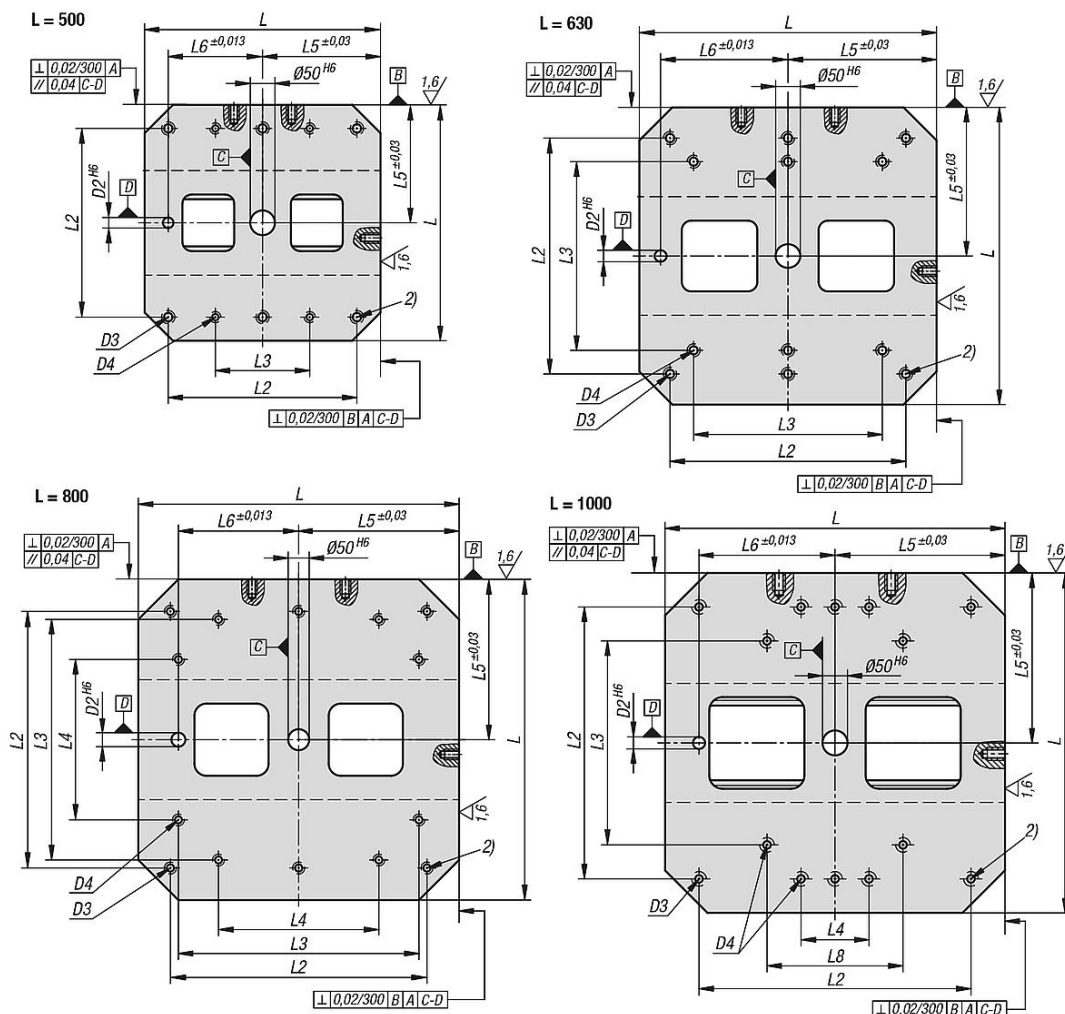
Squadra ghisa grigia doppia con fori modulari

Disegni



Squadra ghisa grigia doppia con fori modulari

Disegni



Sintesi articoli

Squadra ghisa grigia doppia con fori modulari

N. ordine	L	H	H1	D	D1	D2	D3	D4	D5	H3	L1	L2	L3	L4	L5	L6	L7	L8	L11	Numero dei fori modulari	NL=N. di fori in direzione longitudinale	NB=N. di fori in direzione trasversale
K0803.212030050	300	500	50	12	M12	20	M12	M10	M12	15	80	250	200	-	150	100	40	-	0	96	5	7
K0803.212040050	400	500	50	12	M12	20	M16	M12	M16	18	150	320	300	200	200	150	55	-	25	128	7	7
K0803.212040065	400	650	50	12	M12	20	M16	M12	M16	18	150	320	300	200	200	150	55	-	25	176	7	10
K0803.212050060	500	600	50	12	M12	20	M16	M12	M16	18	200	400	200	-	250	200	75	-	25	200	9	9
K0803.212050075	500	750	50	12	M12	20	M16	M12	M16	18	200	400	200	-	250	200	75	-	25	260	9	12
K0803.212063070	630	700	50	12	M12	25	M16	M16	M16	18	250	500	400	-	315	200	100	-	25	288	11	11
K0803.212063085	630	850	50	12	M12	25	M16	M16	M16	18	250	500	400	-	315	200	100	-	25	360	11	14
K0803.212080080	800	800	50	12	M12	25	M16	M16	M16	18	300	640	600	400	400	300	135	-	25	420	14	13
K0803.212080100	800	1000	50	12	M12	25	M16	M16	M16	18	300	640	600	400	400	300	135	-	25	540	14	17
K0803.212100100	1000	1000	55	12	M12	25	M20	M20	M16	18	350	800	600	200	500	400	165	400	25	684	18	17
K0803.212100125	1000	1250	55	12	M12	25	M20	M20	M16	18	350	800	600	200	500	400	165	400	25	874	18	22
K0803.216030050	300	500	50	16	M16	20	M12	M10	M12	15	80	250	200	-	150	100	40	-	0	96	5	7
K0803.216040050	400	500	50	16	M16	20	M16	M12	M16	18	150	320	300	200	200	150	55	-	25	128	7	7
K0803.216040065	400	650	50	16	M16	20	M16	M12	M16	18	150	320	300	200	200	150	55	-	25	176	7	10
K0803.216050060	500	600	50	16	M16	20	M16	M12	M16	18	200	400	200	-	250	200	75	-	25	200	9	9
K0803.216050075	500	750	50	16	M16	20	M16	M12	M16	18	200	400	200	-	250	200	75	-	25	260	9	12
K0803.216063070	630	700	50	16	M16	25	M16	M16	M16	18	250	500	400	-	315	200	100	-	25	288	11	11
K0803.216063085	630	850	50	16	M16	25	M16	M16	M16	18	250	500	400	-	315	200	100	-	25	360	11	14

Squadra ghisa grigia doppia con fori modulari

Sintesi articoli

N. ordine	L	H	H1	D	D1	D2	D3	D4	D5	H3	L1	L2	L3	L4	L5	L6	L7	L8	L11	Numero dei fori modulari	NL=N. di fori in direzione longitudinale	NB=N. di fori in direzione trasversale
K0803.216080080	800	800	50	16	M16	25	M16	M16	M16	18	300	640	600	400	400	300	135	-	25	420	14	13
K0803.216080100	800	1000	50	16	M16	25	M16	M16	M16	18	300	640	600	400	400	300	135	-	25	540	14	17
K0803.216100100	1000	1000	55	16	M16	25	M20	M20	M16	18	350	800	600	200	500	400	165	400	25	684	18	17
K0803.216100125	1000	1250	55	16	M16	25	M20	M20	M16	18	350	800	600	200	500	400	165	400	25	874	18	22