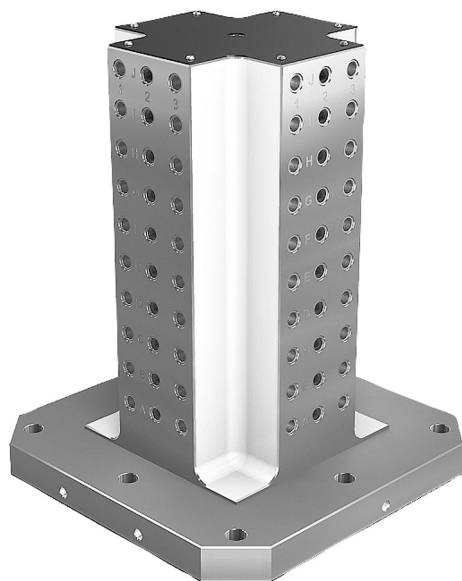


Torrette di serraggio ghisa grigia 4 lati con fori modulari

Descrizione articolo/immagini prodotto



Descrizione

Materiale:

GJL 300.

Versione:

Superfici di appoggio e serraggio lavorate in precisione.

Nota:

Passo $50 \pm 0,02$ mm.

Le torrette di serraggio con fori modulari sono utilizzate sui centri di lavoro orizzontali.

I fori modulari con la scritta alfanumerica assicurano un'assegnazione definita degli elementi di serraggio in caso di ripetizioni.

Le torrette di serraggio sono compatibili con le tavole per macchine utensili a norma DIN 55201 e JIS6337-1980.

Si devono ordinare separatamente i posizionatori a norma DIN 55201 per fissare le piastre sulle tavole delle macchine.

I tappi di protezione dei fori modulari devono essere ordinati separatamente.

I golfari maschio per il trasporto sono inclusi nella consegna.

Altre dimensioni disponibili su richiesta.

Su richiesta:

altre dimensioni.

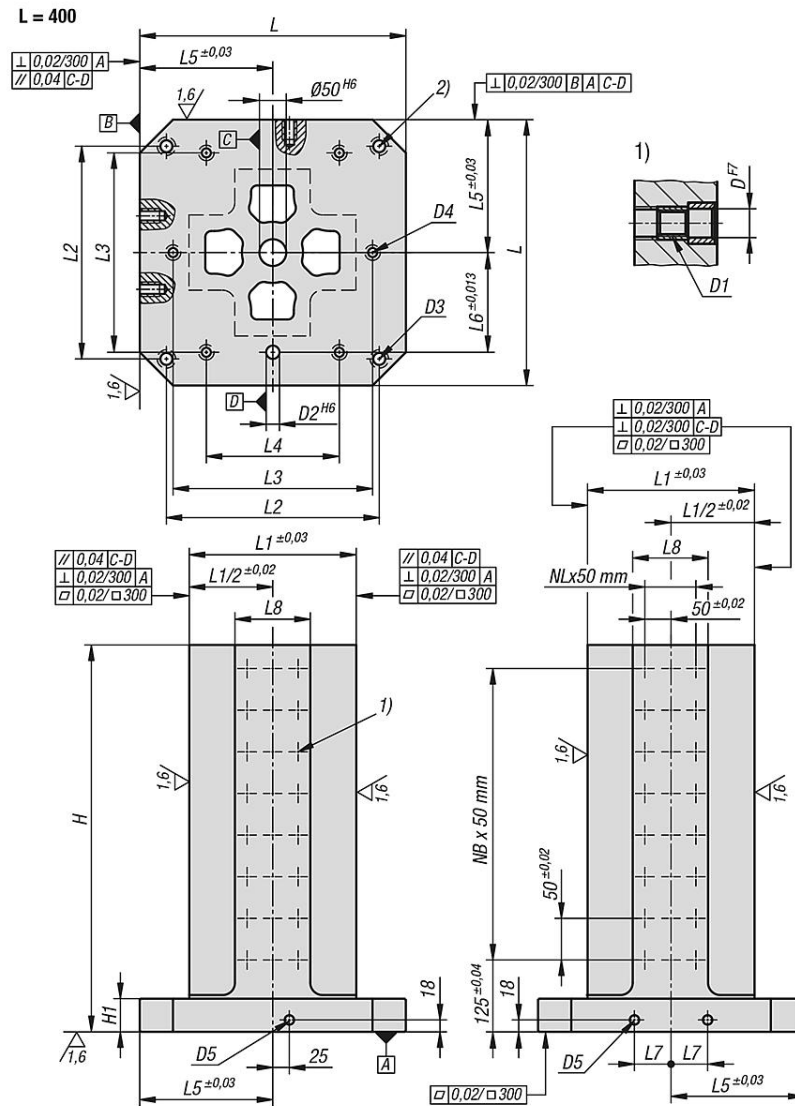
Nota disegno:

1) Fori disposti a reticolo

2) Foro passante per vite a testa cilindrica DIN 912 (D3/D4)

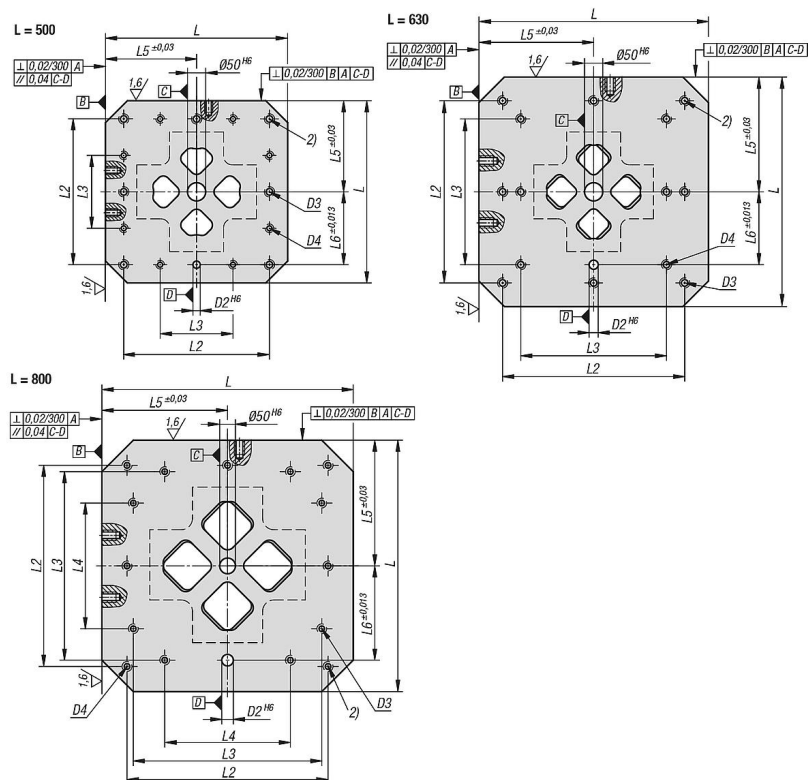
Torrette di serraggio grisa 4 lati con fori modulari

Disegni



Torrette di serraggio ghisa grigia 4 lati con fori modulari

Disegni



Sintesi articoli

Torrette di serraggio ghisa grigia 4 lati con fori modulari

N. ordine	L	H	H1	D	D1	D2	D3	D4	D5	L1	L2	L3	L4	L5	L6	L7	L8	Numero dei fori modulari	NL=N. di fori in direzione longitudinale	NB=N. di fori in direzione trasversale
K1533.21240050	400	500	50	12	M12	20	M16	M12	M16	250	320	300	200	200	150	55	125	64	1	7
K1533.21240065	400	650	50	12	M12	20	M16	M12	M16	250	320	300	200	200	150	55	125	88	1	10
K1533.21250060	500	600	50	12	M12	20	M16	M12	M16	300	400	200	-	250	200	75	150	120	2	9
K1533.21250075	500	750	50	12	M12	20	M16	M12	M16	300	400	200	-	250	200	75	150	156	2	12
K1533.21263070	630	700	50	12	M12	25	M16	M16	M16	350	500	400	-	315	200	100	200	192	3	11
K1533.21263085	630	850	50	12	M12	25	M16	M16	M16	350	500	400	-	315	200	100	200	240	3	14
K1533.21280080	800	800	50	12	M12	25	M16	M16	M16	500	640	600	400	400	300	135	300	336	5	13
K1533.21280100	800	1000	50	12	M12	25	M16	M16	M16	500	640	600	400	400	300	135	300	432	5	17
K1533.21640050	400	500	50	16	M16	20	M16	M12	M16	250	320	300	200	200	150	55	125	64	1	7
K1533.21640065	400	650	50	16	M16	20	M16	M12	M16	250	320	300	200	200	150	55	125	88	1	10
K1533.21650060	500	600	50	16	M16	20	M16	M12	M16	300	400	200	-	250	200	75	150	120	2	9
K1533.21650075	500	750	50	16	M16	20	M16	M12	M16	300	400	200	-	250	200	75	150	156	2	12
K1533.21663070	630	700	50	16	M16	25	M16	M16	M16	350	500	400	-	315	200	100	200	192	3	11
K1533.21663085	630	850	50	16	M16	25	M16	M16	M16	350	500	400	-	315	200	100	200	240	3	14
K1533.21680080	800	800	50	16	M16	25	M16	M16	M16	500	640	600	400	400	300	135	300	336	5	13
K1533.21680100	800	1000	50	16	M16	25	M16	M16	M16	500	640	600	400	400	300	135	300	432	5	17