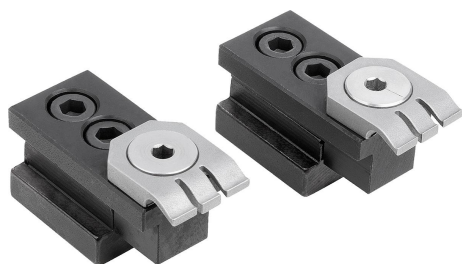
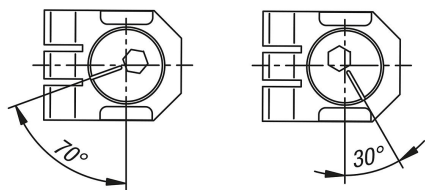


Tenditore piatto acciaio per cave a T

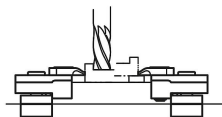
Descrizione articolo/immagini prodotto



Applicazione dell'eccentrico



Ginocchiera di serraggio rapido 1/4 di rotazione



Pezzo da lavorare bloccato direttamente sulla superficie del tavolo o puntellato su una base dal basso (per la lavorazione libera verso il basso).

Descrizione

Materiale:

Corpo base in acciaio.

Elemento di serraggio e battuta acciaio per molle.

Versione:

Corpo base trattato termicamente.

Indicazioni per l'acquisto:

Il numero d'ordine indica un paio composto da un elemento di serraggio 89 e da una battuta di arresto.

Nota:

Ruotando la vite eccentrica sull'elemento di serraggio il pezzo viene pressato verso il basso (effetto discendente). Inoltre l'elemento di serraggio preme il pezzo contro la battuta e consente quindi un posizionamento parallelo al piano.

Il lato della battuta fornisce un riferimento che consente ripetizioni precise.

Corsa dell'eccentrico: 1,2 mm.

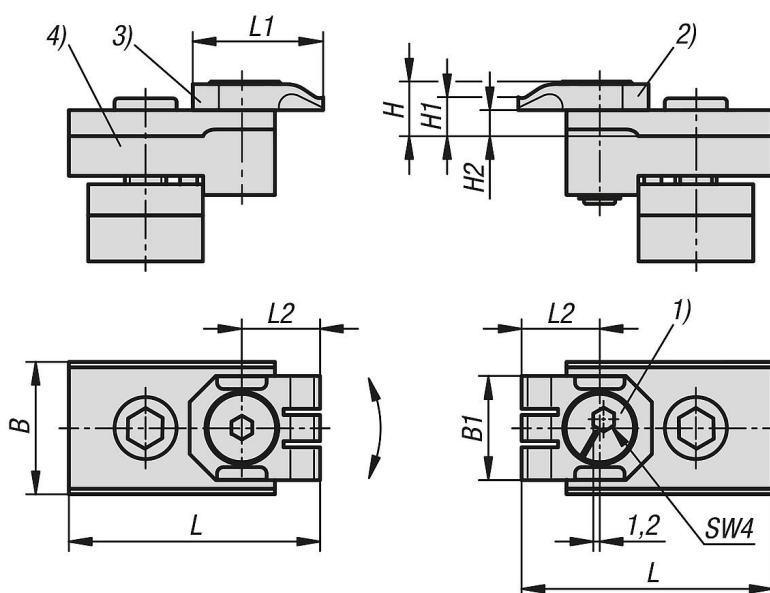
Utilizzo:

Indicati su dispositivi e su tavole con cave a T per serraggi multipli e di pezzi singoli.

Nota disegno:

- 1) Vite eccentrica
- 2) Elemento di serraggio
- 3) Battuta
- 4) Corpo base

Disegni



Sintesi articoli

Tenditore piatto acciaio per cave a T**Sintesi articoli****Tenditore piatto acciaio per cave a T**

N. ordine	B	B1	H	H1	H2	L	L1	L2	SW	Larghezza cava	F kN	Coppia di serraggio Nm
K1540.10	18	20	10,5	7,5	5	46	25	15	4	10	4	9
K1540.12	18	20	10,5	7,5	5	48	25	15	4	12	4	9
K1540.14	22	20	10,5	7,5	5	52	25	15	4	14	4	9
K1540.16	25	20	10,5	7,5	5	48	25	15	4	16	4	9
K1540.18	25	20	10,5	7,5	5	48	25	15	4	18	4	9