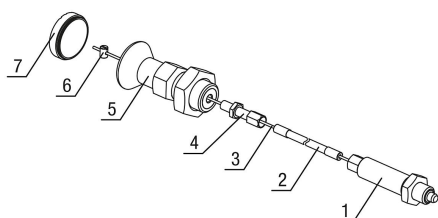


# Elementi di azionamento per spine di posizione con comando a distanza, con impugnatura a fungo in plastica e controdamo

Descrizione articolo/immagini prodotto



 Grigio nerastro RAL 7021	 Arancio puro RAL 2004	 Verde segnale RAL 6032	 Blu traffico RAL 5017
 Grigio chiaro RAL 7035	 Rosso traffico RAL 3020	 Giallo navone RAL 1021	



## Descrizione

### Descrizione del prodotto:

Le spine di posizione vengono utilizzate per impedire una modifica della posizione d'arresto per effetto di forze trasversali.

Esempi a tale proposito sono il bloccaggio in lunghezza e in altezza e il bloccaggio della posizione nel montaggio di macchine, mobili e veicoli speciali.

Le spine di posizione con comando a distanza si usano quando gli spazi di installazione inaccessibili rendono difficile l'operazione o quando gli aspetti ergonomici e di sicurezza richiedono un'operazione a distanza.

L'accoppiamento tra la spina di posizione e il lato operatore avviene tramite un cavetto Bowden. La combinazione della spina di posizione con l'elemento di azionamento forma un sistema completo utilizzabile per svariate applicazioni. In alternativa all'elemento di azionamento, il nipplo a vite (Ø5 x 7 mm) fornito in dotazione serve a collegare singoli elementi di azionamento al sistema.

È possibile scegliere fra diverse varianti di lunghezza del cavetto Bowden. Per assicurare un adattamento perfetto all'applicazione, il cavetto Bowden può essere accorciato appositamente in fase di montaggio.

Una selezione di materiali e rivestimenti adatti assicura la protezione contro la corrosione. Il cavo e il rivestimento del cavo Bowden possono essere facilmente sostituiti se necessario.

### Materiale:

Elemento di azionamento in acciaio inox.

Impugnatura a fungo termoplastica.

### Versione:

Impugnatura a fungo termoplastica, grigio nerastro.

Coperchio in termoplastica nero, grigio, rosso o giallo.

### Indicazioni per l'acquisto:

Le spine di posizione con comando a distanza e l'elemento di azionamento vanno ordinati separatamente.

### Nota:

Nel montaggio di cavetti Bowden occorre tenere presente quanto segue: la lunghezza dell'estremità libera del cavetto può variare a causa dei fattori quali l'angolo di posa, il raggio di curvatura e il carico. Per questo la lunghezza del cuscinetto accoppiato (guaina) va adattata dopo la posa del cavetto Bowden con l'ausilio della vite di regolazione fornita in dotazione. Al contempo, con la vite di regolazione viene impostato il precarico del sistema a cavetti Bowden. Durante la posa occorre assicurarsi che il raggio di curvatura non sia inferiore a quello minimo, in questo caso  $R = 65 \text{ mm}$ . Un raggio troppo ridotto può causare un aumento dell'usura e dell'attrito.

È anche importante evitare di scendere anche solo brevemente sotto il raggio minimo di curvatura durante l'installazione per non danneggiare la guaina del cavo. Inoltre, la guaina è progettata solo per assorbire le forze di pressione. Se si tende troppo, la spirale interna viene tirata e danneggiata in modo permanente.

### Su richiesta:

Versioni speciali.

## Elementi di azionamento per spine di posizione con comando a distanza, con impugnatura a fungo in plastica e controdamo

Descrizione articolo/immagini prodotto

### Fornitura:

Elemento di azionamento con coperchio in plastica.

### Accessori:

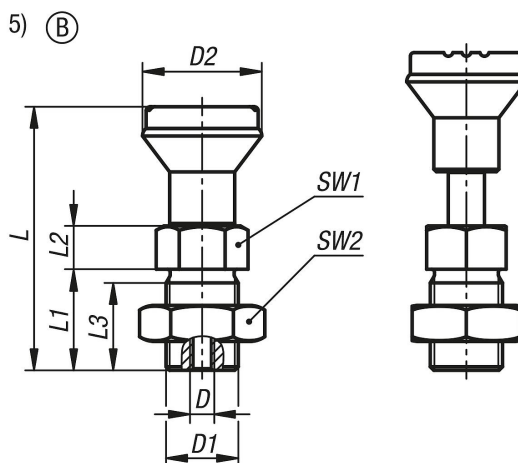
Dadi esagonali K0700.  
 Pezzi di supporto K0638.  
 Anelli distanziatori K0665.  
 Boccole di posizionamento K1290.  
 Elemento di azionamento K1502.12420.  
 Fili metallici K2023.  
 Guaine K2024.  
 Capoguaina K2025.  
 Viti di regolazione K2026.  
 Nippli a vite K2027.

### Nota disegno:

- 1) Spine di posizione
- 2) Guaina del cavetto Bowden
- 3) Cavetto Bowden
- 4) Vite di regolazione
- 5) Elemento di attivazione
- 6) Niplo a vite
- 7) Coperchio

Forma B: senza incavo d'arresto, con controdamo

## Disegni



## Sintesi articoli

N. ordine	Colore coperchio	D Filettatura interna	D1	D2	L	L1	L2	L3	SW1	SW2
K1502.12420	grigio nerastro RAL 7021	M6	M20x1,5	33	73	28	12	25	22	30
K1502.124201	arancione RAL 2004	M6	M20x1,5	33	73	28	12	25	22	30
K1502.124202	verde segnale RAL6032	M6	M20x1,5	33	73	28	12	25	22	30
K1502.124203	blu RAL5017	M6	M20x1,5	33	73	28	12	25	22	30
K1502.124205	grigio luce RAL 7035	M6	M20x1,5	33	73	28	12	25	22	30
K1502.124206	rosso traffico RAL 3020	M6	M20x1,5	33	73	28	12	25	22	30
K1502.124207	giallo navone RAL 1021	M6	M20x1,5	33	73	28	12	25	22	30

**Elementi di azionamento per spine di posizione con comando a distanza,  
con impugnatura a fungo in plastica e controdamo**

Sintesi articoli

---