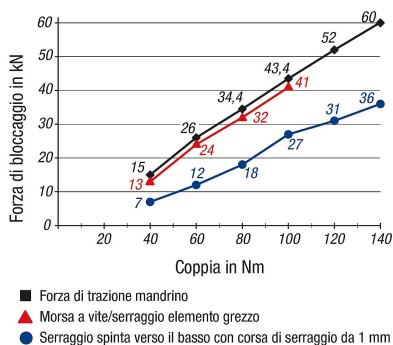


# Morsa a 5 assi KIPPflexX ganasce lisce

## Descrizione articolo/immagini prodotto



Diagramma della forza di serraggio morsa a 5 assi KIPPflexX



## Descrizione

### Descrizione del prodotto:

La morsa a 5 assi KIPPflexX si contraddistingue per l'elevata stabilità, la flessibilità e la facilità di utilizzo. La morsa a 5 assi KIPPflexX può essere utilizzato sia come staffa di fissaggio laterale o come tenditore di pezzo grezzo. In caso di utilizzo della funzione di bloccaggio discendente il pezzo da lavorare può essere teso con una precisione di ripetibilità di  $\pm 0,01$  mm. Uno spessore del pezzo di lavorazione di 155/180 mm consente un'ottima accessibilità durante la lavorazione. L'apertura viene preimpostata tramite manovella, in modo tale da ridurre i tempi di allestimento. Inoltre, grazie alle geometrie chiuse e alla finitura antispurco correlata, i tempi di manutenzione e riparazione si riducono al minimo.

### Materiale:

Acciaio.

### Versione:

Piastra d'appoggio e supporto del pezzo da lavorare temprati.

### Nota:

Altre informazioni sui prodotti sono riportate nelle istruzioni di utilizzo.

### Modalità di utilizzo

Regolazione rapida tramite manovella.

### Vantaggi:

Inserto come tenditore centrale con funzione di bloccaggio discendente o morsa. Impostazione semplice e illimitata dell'apertura mediante manovella. Altezza di serraggio ottimale per la lavorazione a 5 assi. Svariate possibilità di collegamento alle tavole della macchina.

### Su richiesta:

diversi pezzi di ricambio, aperture maggiori.

### Fornitura:

In base alla lunghezza della piastra di base, vedere le istruzioni per l'uso.

### Accessori:

Piastre di base K1556  
 Ganasce con pin K1557  
 Ganasce combi non trattata/pin K1557  
 Ganasce con sovrametallo K0975  
 Appoggi K0974  
 Alberi di prolunga K0990  
 Kit di serraggio per parti rotonde K0989  
 Set battute K0993  
 Bulloni di fissaggio K0967.140250516, K0967.240250516  
 Kit di staffe di serraggio K1008  
 Tasselli K0954.1814X20  
 Viti a spallamento K0815.12065  
 Viti a testa cilindrica K0869.12X60  
 Chiave dinamometrica K1489.01

### Forza di bloccaggio:

Vedere diagramma

## Morsa a 5 assi KIPPflexX ganasce lisce

### Descrizione articolo/immagini prodotto

**Uso:**

Adatto alle tavole con cave a T, sistemi di serraggio a fori modulari e a punto zero.  
Lunghezza 282,84 mm per disposizione diagonale su sistema di bloccaggio a punto zero con punto 52/96/200 mm.

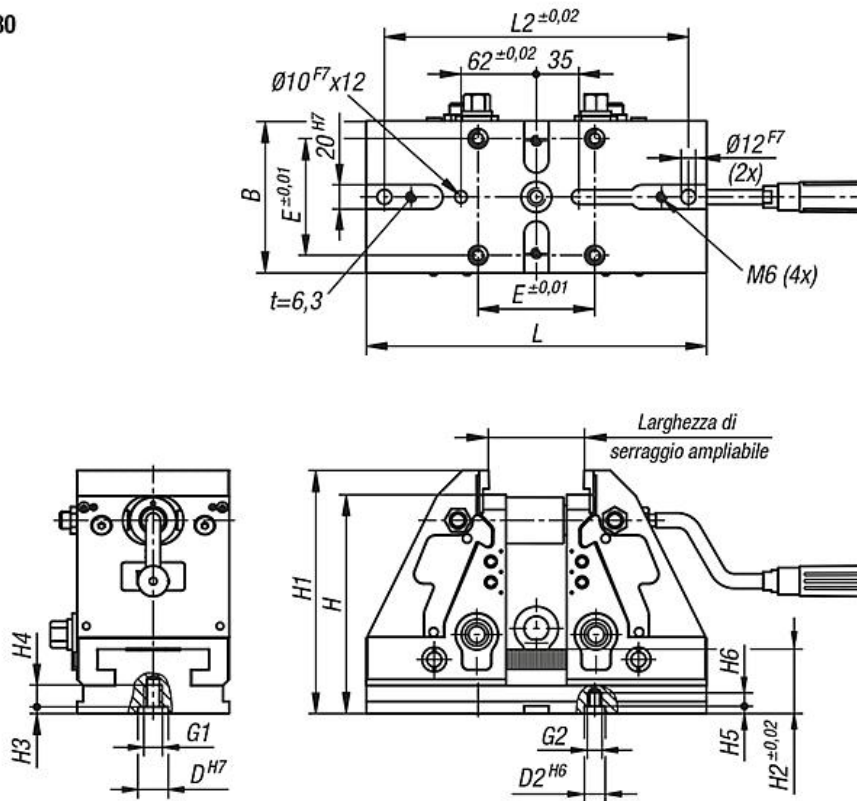
**Tolleranze:**

Con profondità di serraggio >5 mm precisione di ripetibilità con funzione di bloccaggio  $\pm 0,01$ .

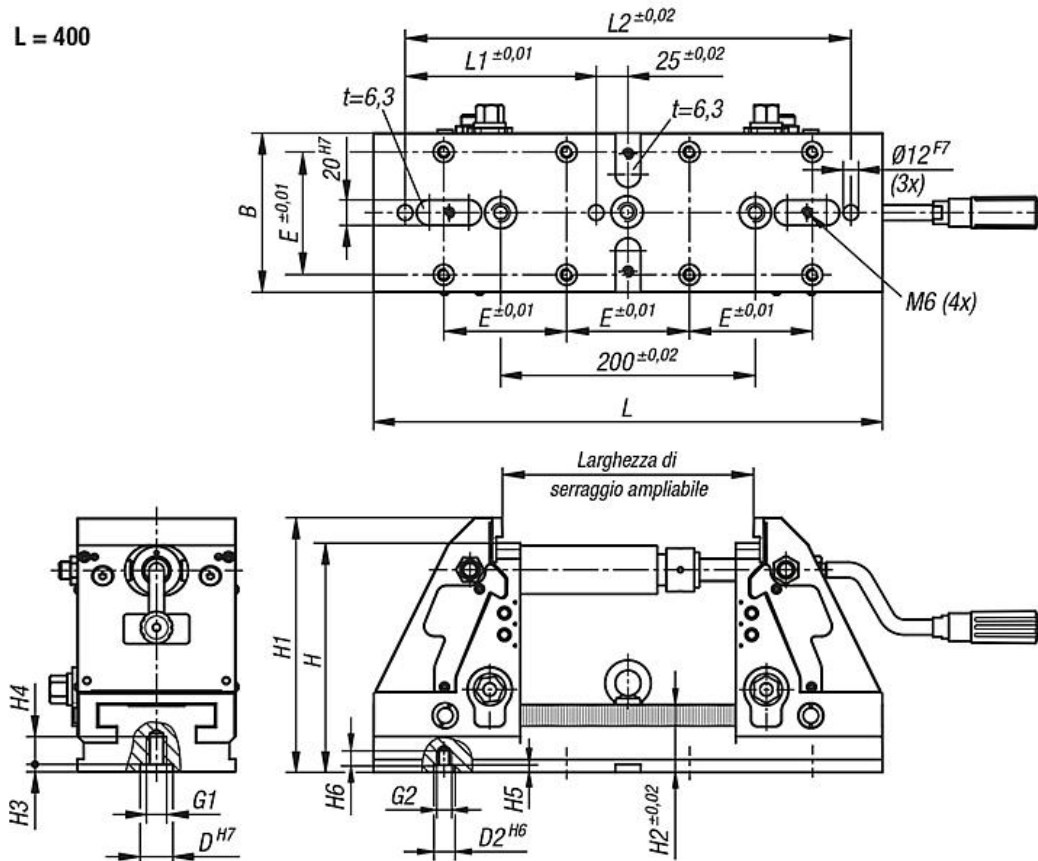
Morsa a 5 assi KIPPflexX ganasce lisce

Disegni

L = 280

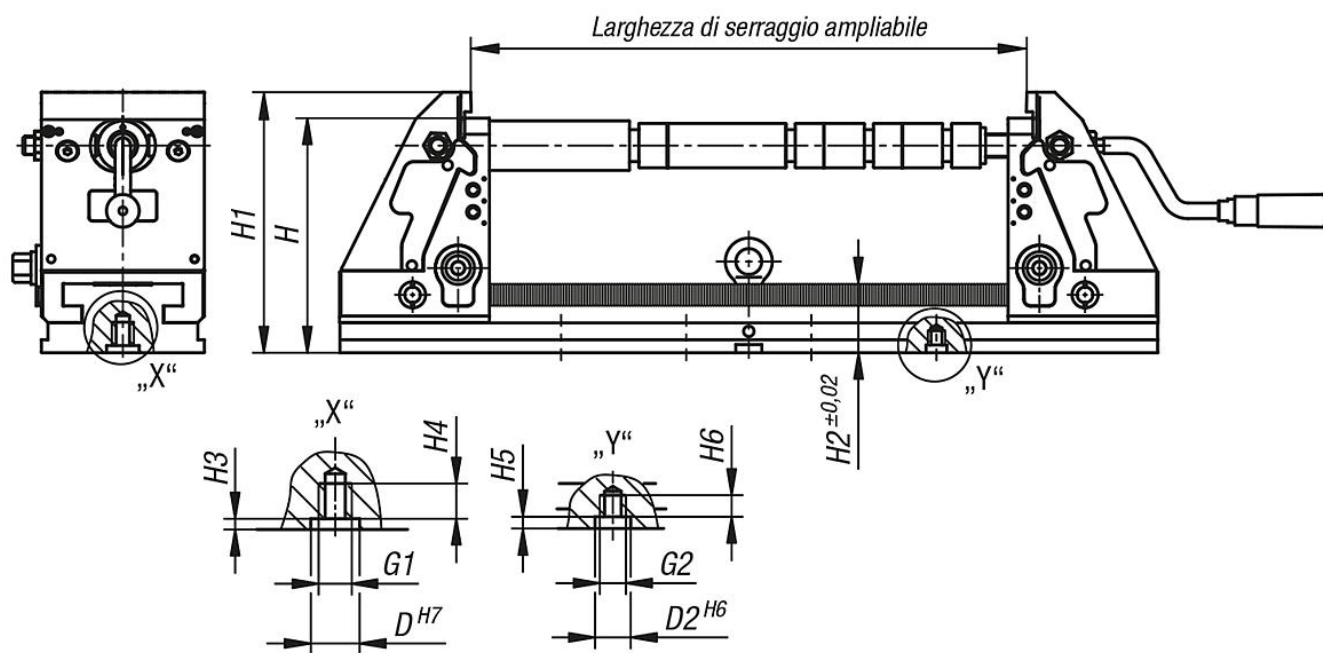
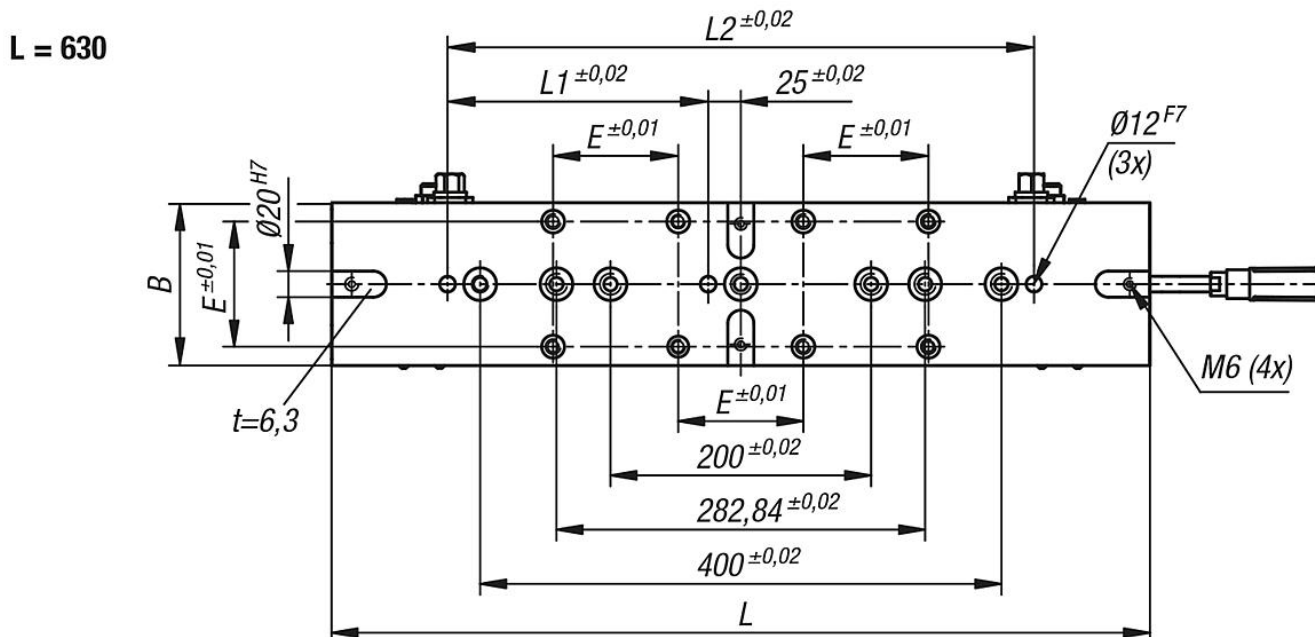


L = 400



Morsa a 5 assi KIPPflexX ganasce lisce

Disegni



Sintesi articoli

Morsa a 5 assi KIPPflexX ganasce lisce

N. ordine	B	L	H	L1	L2	H1	H2	H3	H4	H5	H6	D	D2	E	G1	G2	Distanza di serraggio regolabile	Forza di trazione max. kN
K1555.122800901550	90	280	155	-	250	175	53	5,5	18	6	11	25H7	12H6	52	M12	M8	28-180	vedere diagramma
K1555.124000901550	90	400	155	150	350	175	53	5,5	18	6	11	25H7	12H6	52	M12	M8	28-300	vedere diagramma
K1555.122801251800	125	280	180	-	250	200	53	5,5	18	6	11	25H7	16H6	96	M12	M10	28-180	vedere diagramma
K1555.124001251800	125	400	180	150	350	200	53	5,5	18	6	11	25H7	16H6	96	M12	M10	28-300	vedere diagramma
K1555.126301251800	125	630	180	200	450	200	53	5,5	18	6	11	25H7	16H6	96	M12	M10	28-528	vedere diagramma

