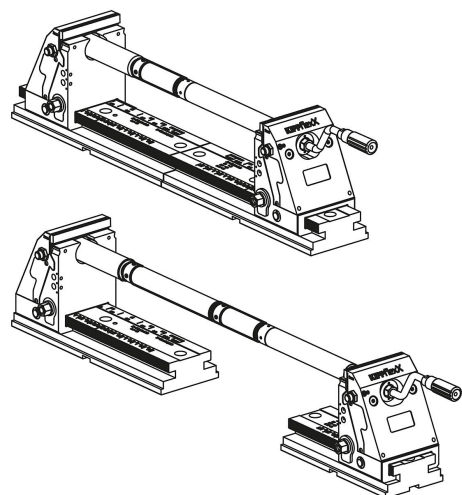


Piastre di base morsa a 5 assi KIPPflexX

Descrizione articolo/immagini prodotto



Descrizione

Descrizione del prodotto:

Le piastre d'appoggio hanno svariate possibilità di collegamento. Grazie alle scanalature adattabili sul lato inferiore è possibile allinearsi direttamente alla tavola della macchina mediante tasselli adattabili. Un fissaggio tramite fori modulari 12F7 è possibile anche per il passo di 50 mm. Sull'inserto laterale è possibile utilizzare staffe di serraggio o tensionatori separati. Analogamente, la piastra d'appoggio è adatta per tutti i sistemi di bloccaggio a punto zero con calibro di 52/96/200 mm. Un'ulteriore possibilità di allineamento è rappresentata dal foro centrale integrato. In questo caso, la centratura avviene mediante perni centrali sulla tavola della macchina.

Materiale:

Acciaio da cementazione.

Versione:

Temprato e brunito.

Superfici funzionali rettificate.

Nota:

Altre informazioni sui prodotti sono riportate nelle istruzioni di utilizzo.

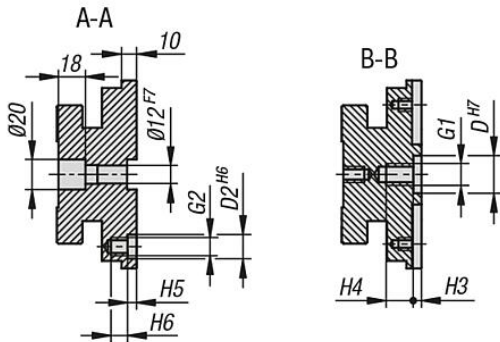
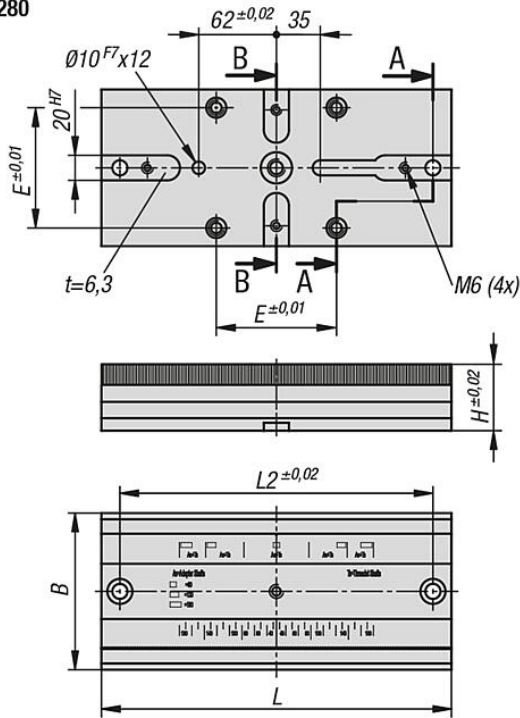
Su richiesta:

altre dimensioni.

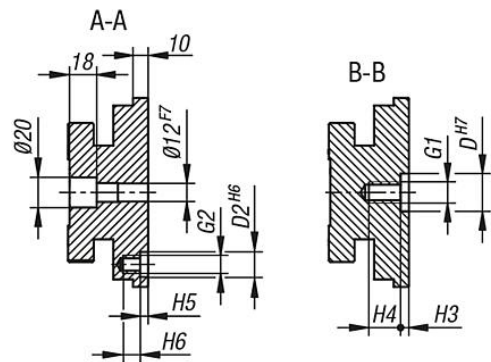
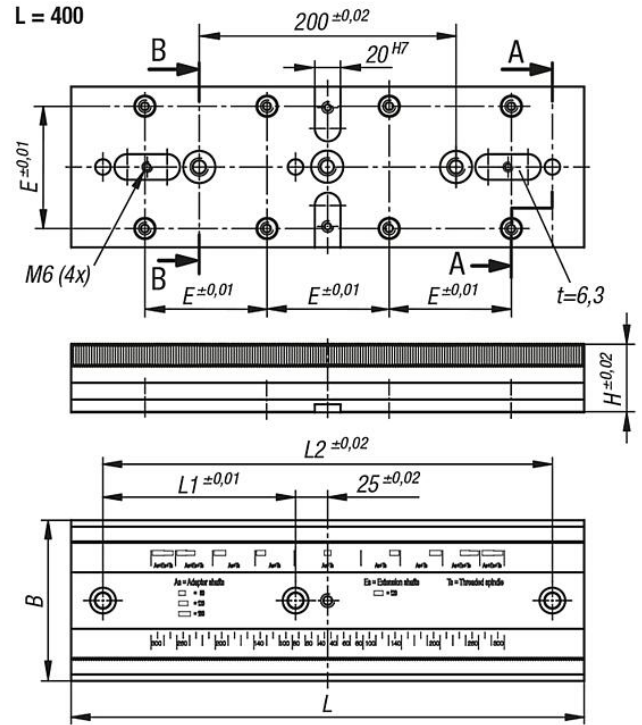
Piastre di base morsa a 5 assi KIPPflexX

Disegni

L = 280

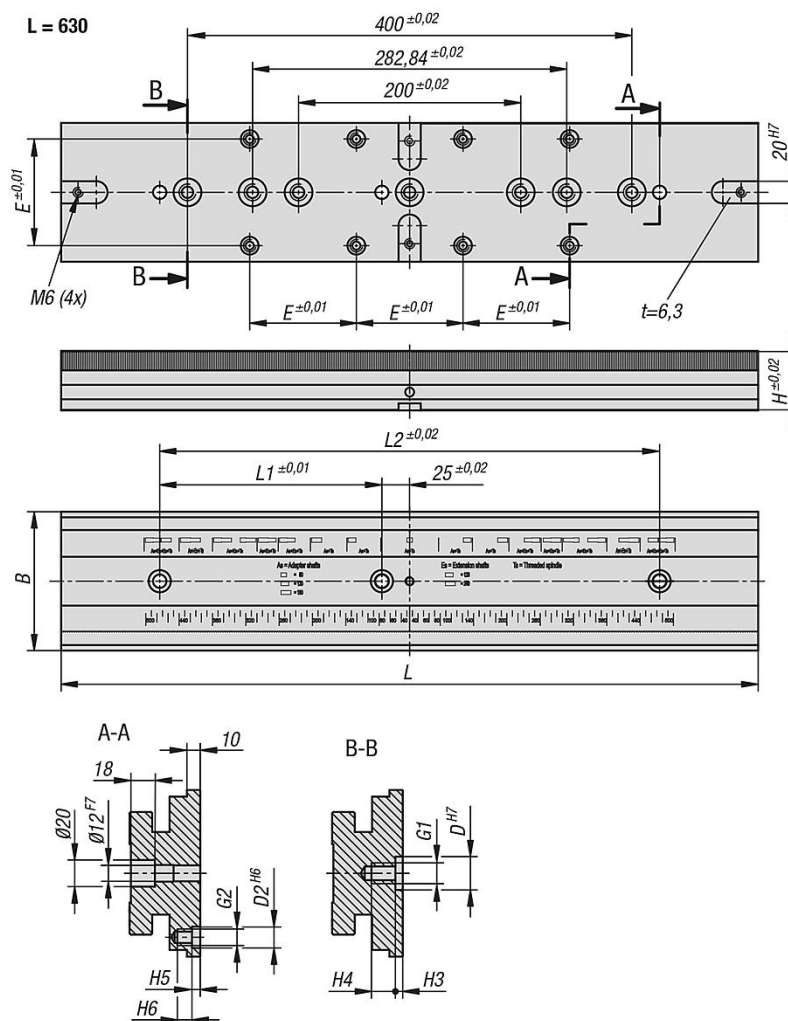


L = 400



Piastre di base morsa a 5 assi KIPPflexX

Disegni



Sintesi articoli

Piastre d'appoggio morsa a 5 assi KIPPflexX

N. ordine	B	H	L	L1	L2	H3	H4	H5	H6	D	D2	E	G1	G2
K1556.090280	90	53	280	-	250	5,5	18	6	11	25H7	12H6	52	M12	M8
K1556.090400	90	53	400	150	350	5,5	18	6	11	25H7	12H6	52	M12	M8
K1556.125280	125	53	280	-	250	5,5	18	6	11	25H7	16H6	96	M12	M10
K1556.125400	125	53	400	150	350	5,5	18	6	11	25H7	16H6	96	M12	M10
K1556.125630	125	53	630	200	450	5,5	18	6	11	25H7	16H6	96	M12	M10