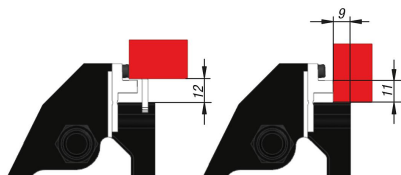
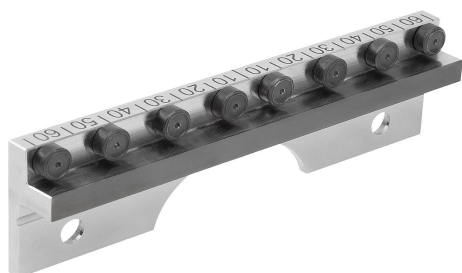


## Ganascia combi non trattata e con pin

Descrizione articolo/immagini prodotto



### Descrizione

#### Descrizione del prodotto:

Le ganasce combi vengono utilizzate per il serraggio e il bloccaggio dei pezzi senza pre-calibratura, ad es. elementi grezzi, truciolatura difficile, getti, ecc. e per il bloccaggio pull-down di superfici di pezzi lavorati e rettificati.

#### Materiale:

Acciaio.

#### Versione:

Ganasce per morsa temprate, non trattate.

Pin di bloccaggio temprati, bruniti.

Superficie di contatto in metallo duro.

Scala incisa a laser.

#### Nota:

Quando si utilizzano le ganasce combinate lisce/con pin per il serraggio, il pezzo deve essere posizionato su un listello d'appoggio con un'altezza di 12 mm vicino ai pin di serraggio.

#### Accessori:

Viti Torx M6x10

#### Uso:

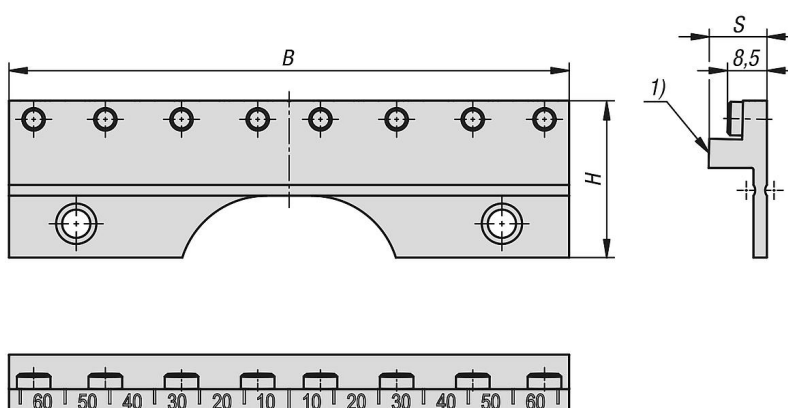
Serraggio ad accoppiamento geometrico senza pre-calibratura.

Per superfici del pezzo in lavorazione pre-lavorate e rettificate

#### Nota disegno:

1) Superficie di contatto in metallo duro

### Disegni



### Sintesi articoli

#### Ganascia combi non trattata e con pin

| N. ordine  | B   | H  | S  | Numero di pin |
|------------|-----|----|----|---------------|
| K1557.0902 | 90  | 35 | 13 | 6             |
| K1557.1252 | 125 | 35 | 13 | 8             |

