

## Lamiere di copertura in acciaio o ottone per barre di bloccaggio con molla di ritorno

Descrizione articolo/immagini prodotto



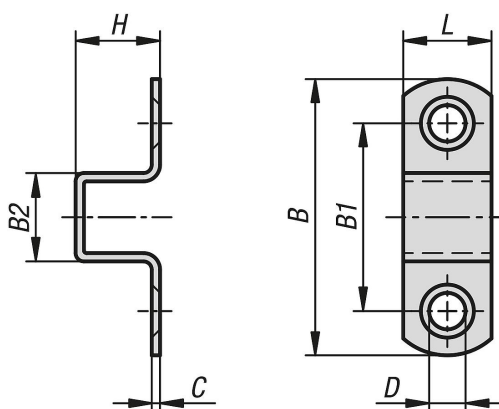
### Descrizione

**Materiale:**  
Acciaio o ottone.

**Versione:**  
Acciaio zincato.  
Ottone cromato.

**Nota:**  
Le lamiere di copertura possono essere semplicemente avvitate all'applicazione.

### Disegni



### Sintesi articoli

#### Lamiere di copertura in acciaio o ottone, per barre di bloccaggio con molla di ritorno

N. ordine	Materiale corpo base	Superficie corpo base	B	B1	B2	C	D	H	L
K1669.11350	acciaio	zincato	35	23	11,5	1,2	3,5	11,5	11
K1669.16500	acciaio	zincato	50	34	16	1,5	4,8	16	16
K1669.22680	acciaio	zincato	68,5	43,5	21	2	7	21	22
K1669.11351	ottone	cromato	35	23	11,5	1,2	3,5	11,5	11
K1669.16501	ottone	cromato	50	34	16	1,5	4,8	16	16
K1669.22651	ottone	cromato	68,5	43,5	21	2	7	21	22