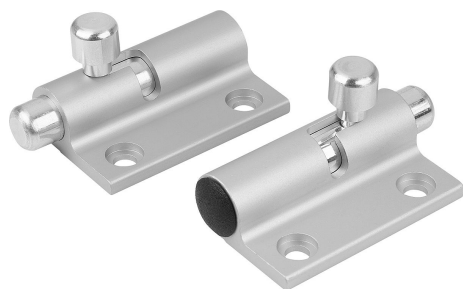


Barra di bloccaggio con molla di ritorno in alluminio barra di bloccaggio a sinistra o destra

Descrizione articolo/immagini prodotto



Descrizione

Materiale:

Barra di bloccaggio alluminio.
Molla in acciaio inox.

Nota:

Le barre di bloccaggio possono essere semplicemente avvitate su porte, sportelli e coperchi. Le barre di bloccaggio sono disponibili in due modelli diversi per porte con apertura a sinistra o a destra. Le barre di bloccaggio possono essere arrestate in posizione di apertura. Con la molla integrata la barra di bloccaggio ritorna sempre nella sua posizione di partenza.

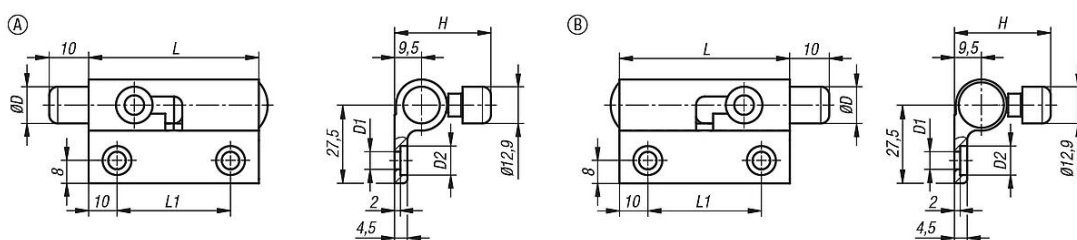
Modalità di utilizzo

Spostando la leva, la barra di bloccaggio viene portata in posizione di apertura ed è possibile aprire la porta. Se la barra di bloccaggio non viene arrestate in posizione di apertura, torna automaticamente nella posizione di partenza. La porta si chiude solo se la leva viene tenuta in posizione di apertura.

Accessori:

Lamiera di copertura alluminio K1692.

Disegni



Sintesi articoli

Barre di bloccaggio con molla di ritorno alluminio

| N. ordine | Forma | Tipo di stampo | B | D | D1 | D2 | H | L | L1 |
|-------------|-------|----------------|------|------|-----|------|----|----|----|
| K1691.04036 | A | sinistra | 36,5 | 12,9 | 6,2 | 10,2 | 34 | 60 | 40 |
| K1691.14036 | B | destra | 36,5 | 12,9 | 6,2 | 10,2 | 34 | 60 | 40 |