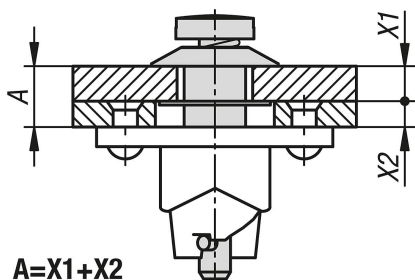


Chiusure a un quarto di giro, con testa con taglio a croce

Descrizione articolo/immagini prodotto



Descrizione

Materiale:

Acciaio.

Versione:

Superficie zincata.

Nota:

Chiusure a quarto di giro per fissare e chiudere in modo sicuro sportelli, coperchi di contenitori, rivestimenti di macchine ed elementi simili. La chiusura si apre e chiude con una rotazione di 90°. In tal caso la spina trasversale nel perno di chiusura si muove lungo una curva nella parte inferiore della chiusura, e precarica la molla. La curva termina con una piccola cava nella quale si innesta il perno a croce. La forza di precarico della chiusura generata dalla molla fa in modo che il collegamento resti chiuso anche in presenza di vibrazioni.

Tutti i componenti del sistema di chiusura (perno di chiusura, disco di fissaggio e parte inferiore della chiusura) fissati alla copertura o al telaio sono imperdibili.

Il comando avviene tramite l'intaglio a croce.

La chiusura a quarto di giro è sempre composta da una serratura a 1/4 di giro, disco di fissaggio e parte inferiore della chiusura.

Dati tecnici:

Massima forza di trazione 1300 N.

Montaggio:

Dopo avere eseguito un foro di 8 mm attraverso la copertura, si fa passare il perno con la spina trasversale, che viene poi fissata sul retro con la rondella di fissaggio. Nel telaio si eseguono un foro centrale di 13 cm e due fori di fissaggio secondo lo schema di foratura della parte inferiore.

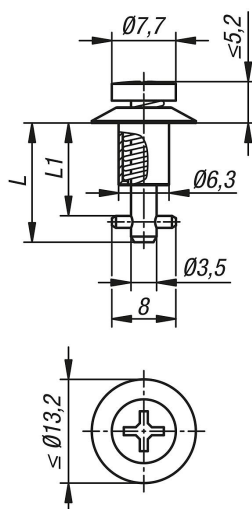
Accessori:

Rondella di fissaggio K1731.

Parte inferiore della chiusura K1732.

Chiusure a un quarto di giro, con testa con taglio a croce

Disegni



Sintesi articoli

N. ordine	A	L	L1
K1730.111015	0,75 - 1,50	14,95	10,15
K1730.111090	1,50 - 2,25	14,95	10,9
K1730.111165	2,25 - 3,00	14,95	11,65
K1730.111240	3,00 - 3,75	17,2	12,4
K1730.111315	3,75 - 4,50	17,2	13,15
K1730.111390	4,50 - 5,25	17,2	13,9
K1730.111465	5,25 - 6,00	19,45	14,65
K1730.111540	6,00 - 6,75	19,45	15,4
K1730.111615	6,75 - 7,50	19,45	16,15
K1730.111690	7,50 - 8,25	21,7	16,9
K1730.111765	8,25 - 9,00	21,7	17,65
K1730.111840	9,00 - 9,75	21,7	18,4
K1730.111915	9,75 - 10,50	23,95	19,15
K1730.111990	10,50 - 11,25	23,95	19,9
K1730.112065	11,25 - 12,00	23,95	20,65
K1730.112140	12,00 - 12,75	26,2	21,4
K1730.112215	12,75 - 13,50	26,2	22,15
K1730.112290	13,50 - 14,25	26,2	22,9
K1730.112365	14,25 - 15,00	28,45	23,65
K1730.112440	15,00 - 15,75	28,45	24,4
K1730.112515	15,75 - 16,50	28,45	25,15
K1730.112590	16,50 - 17,25	30,7	25,9
K1730.112665	17,25 - 18,00	30,7	26,65
K1730.112740	18,00 - 18,75	30,7	27,4
K1730.112815	18,75 - 19,50	32,95	28,15
K1730.112890	19,50 - 20,25	32,95	28,9
K1730.112965	20,25 - 21	32,95	29,65