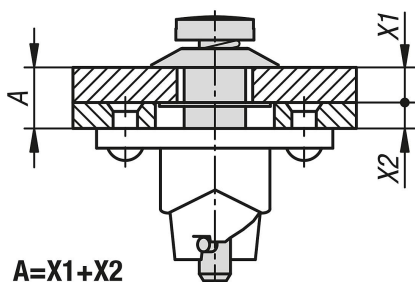


Chiusure a un quarto di giro, con testa a intaglio

Descrizione articolo/immagini prodotto



Descrizione

Materiale:

Acciaio.

Versione:

Superficie zincata.

Nota:

Chiusure a quarto di giro per fissare e chiudere in modo sicuro sportelli, coperchi di contenitori, rivestimenti di macchine ed elementi simili. La chiusura si apre e chiude con una rotazione di 90°. In tal caso la spina trasversale nel perno di chiusura si muove lungo una curva nella parte inferiore della chiusura, e precarica la molla. La curva termina con una piccola cava nella quale si innesta il perno a croce. La forza di precarico della chiusura generata dalla molla fa in modo che il collegamento resti chiuso anche in presenza di vibrazioni.

Tutti i componenti del sistema di chiusura (perno di chiusura, disco di fissaggio e parte inferiore della chiusura) fissati alla copertura o al telaio sono imperdibili.

Il comando avviene tramite l'intaglio.

La chiusura a quarto di giro è sempre composta da una serratura a 1/4 di giro, disco di fissaggio e parte inferiore della chiusura.

Dati tecnici:

Massima forza di trazione 1300 N.

Montaggio:

Dopo avere eseguito un foro di 8 mm attraverso la copertura, si fa passare il perno con la spina trasversale, che viene poi fissata sul retro con la rondella di fissaggio. Nel telaio si eseguono un foro centrale di 13 cm e due fori di fissaggio secondo lo schema di foratura della parte inferiore.

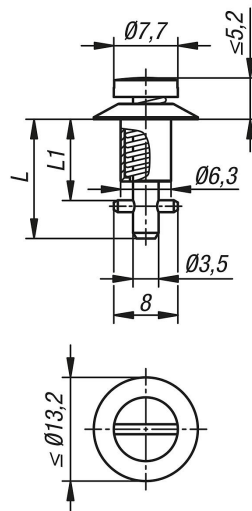
Accessori:

Rondella di fissaggio K1731.

Parte inferiore della chiusura K1732.

Chiusure a un quarto di giro, con testa a intaglio

Disegni



Sintesi articoli

N. ordine	A	L	L1
K1730.211015	0,75 - 1,50	14,95	10,15
K1730.211090	1,50 - 2,25	14,95	10,9
K1730.211165	2,25 - 3,00	14,95	11,65
K1730.211240	3,00 - 3,75	17,2	12,4
K1730.211315	3,75 - 4,50	17,2	13,15
K1730.211390	4,50 - 5,25	17,2	13,9
K1730.211465	5,25 - 6,00	19,45	14,65
K1730.211540	6,00 - 6,75	19,45	15,4
K1730.211615	6,75 - 7,50	19,45	16,15
K1730.211690	7,50 - 8,25	21,7	16,9
K1730.211765	8,25 - 9,00	21,7	17,65
K1730.211840	9,00 - 9,75	21,7	18,4
K1730.211915	9,75 - 10,50	23,95	19,15
K1730.211990	10,50 - 11,25	23,95	19,9
K1730.212065	11,25 - 12,00	23,95	20,65
K1730.212140	12,00 - 12,75	26,2	21,4
K1730.212215	12,75 - 13,50	26,2	22,15
K1730.212290	13,50 - 14,25	26,2	22,9
K1730.212365	14,25 - 15,00	28,45	23,65
K1730.212440	15,00 - 15,75	28,45	24,4
K1730.212515	15,75 - 16,50	28,45	25,15
K1730.212590	16,50 - 17,25	30,7	25,9
K1730.212665	17,25 - 18,00	30,7	26,65
K1730.212740	18,00 - 18,75	30,7	27,4
K1730.212815	18,75 - 19,50	32,95	28,15
K1730.212890	19,50 - 20,25	32,95	28,9
K1730.212965	20,25 - 21	32,95	29,65