

Ruote in resina termoindurente resistenti al calore

Descrizione articolo/immagini prodotto



Descrizione

Materiale:

Resina termoindurente PF.

Versione:

Durezza 90° Shore D, nero.

Resilienza ca. 2,5 kJ/m².

Nota:

Ruote in resina termoindurente per area a calore elevato con ottime caratteristiche di scorrimento su pavimenti lisci.

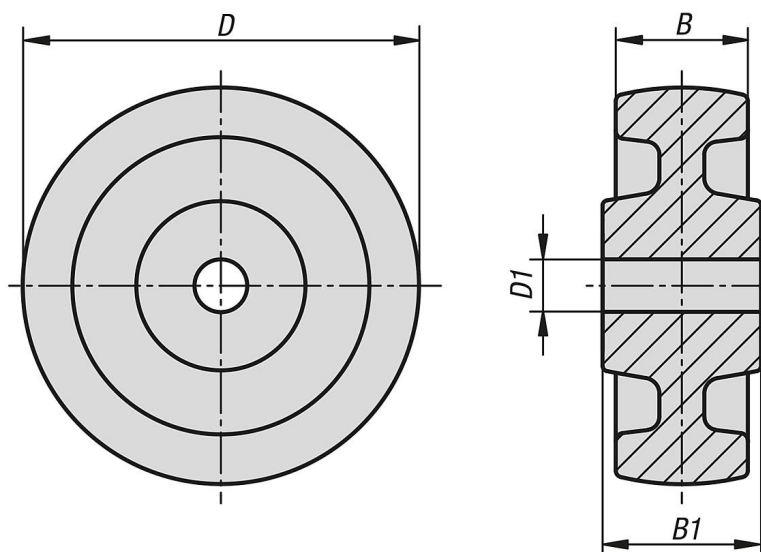
Elevata resistenza chimica a molti fluidi aggressivi. Campi d'impiego tipici sono esercizi a caldo, officine di verniciatura, forni e affumicatori nell'industria alimentare.

Su fondi grezzi è inevitabile un'abrasione maggiore. Evitare la guida contro bordi o soglie a causa della limitata resistenza meccanica della resina fenolica.

Range di temperatura:

da -35 °C a +260 °C, brevemente fino a +300 °C.

Disegni



Sintesi articoli

Ruote in resina termoindurente resistenti al calore

N. ordine	Cuscinetto della ruota	D	D1	B	B1	Portata kg
K1785.07528	cuscinetto radente	75	8,4	28	31	100
K1785.10030	cuscinetto radente	100	15,2	30	40	150
K1785.10038	cuscinetto radente	100	15,2	38	42	200
K1785.12546	cuscinetto radente	125	20,2	46	58	275
K1785.15050	cuscinetto radente	150	20,2	50	58	300
K1785.20050	cuscinetto radente	200	20,2	50	60	350

Ruote in resina termoindurente resistenti al calore**Sintesi articoli**

N. ordine	Cuscinetto della ruota	D	D1	B	B1	Portata kg
K1785.25050	cuscinetto radente	250	20,2	50	58	350