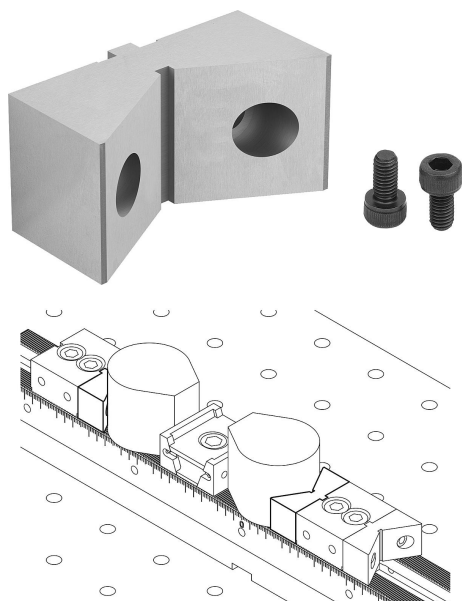


Ganasce di supporto con prisma per ganascia fissa DS e ES

Descrizione articolo/immagini prodotto



Descrizione

Materiale:
Acciaio per utensili.

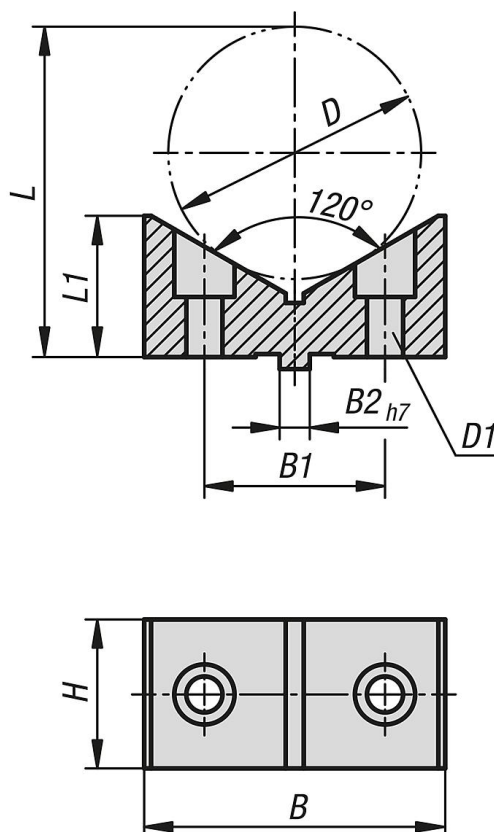
Versione:
temprato e rettificato (HRC 55).

Nota:
Le ganasce di supporto a prisma vengono utilizzate per il serraggio di pezzi circolari. La scanalatura longitudinale sul lato posteriore consente un allineamento preciso sulle ganasce fisse ES e DS.

Utilizzo:
Le ganasce di supporto con prisma vengono avvitate sulle battute fisse ES e DS.

Vantaggi:
I pezzi circolari possono essere serrati alle ganasce di supporto con prisma con precisione di ripetibilità.

Disegni



Sintesi articoli

Ganasce di supporto con prisma per ganascia fissa DS e ES

Ganasce di supporto con prisma per ganascia fissa DS e ES**Sintesi articoli**

N. ordine	Larghezza sistema	L	B	H	L1	B1	B2	D	max. diametro di serraggio	D1 per vite DIN 912
K1754.05070	50	54,98	50	25	23,5	30	5	42	70	M5