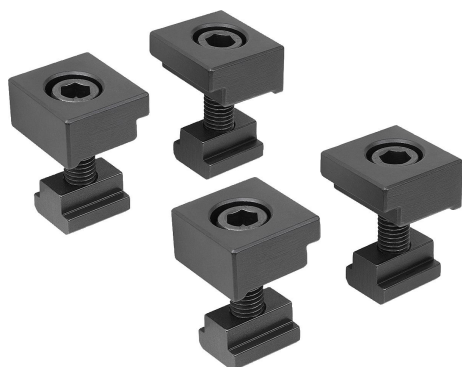


## Kit di staffe di serraggio per sistema di bloccaggio multiplo

Descrizione articolo/immagini prodotto



### Descrizione

**Materiale:**  
Acciaio da bonifica.

**Versione:**  
trattato termicamente. Superfici di appoggio rettificate (HRC 32).

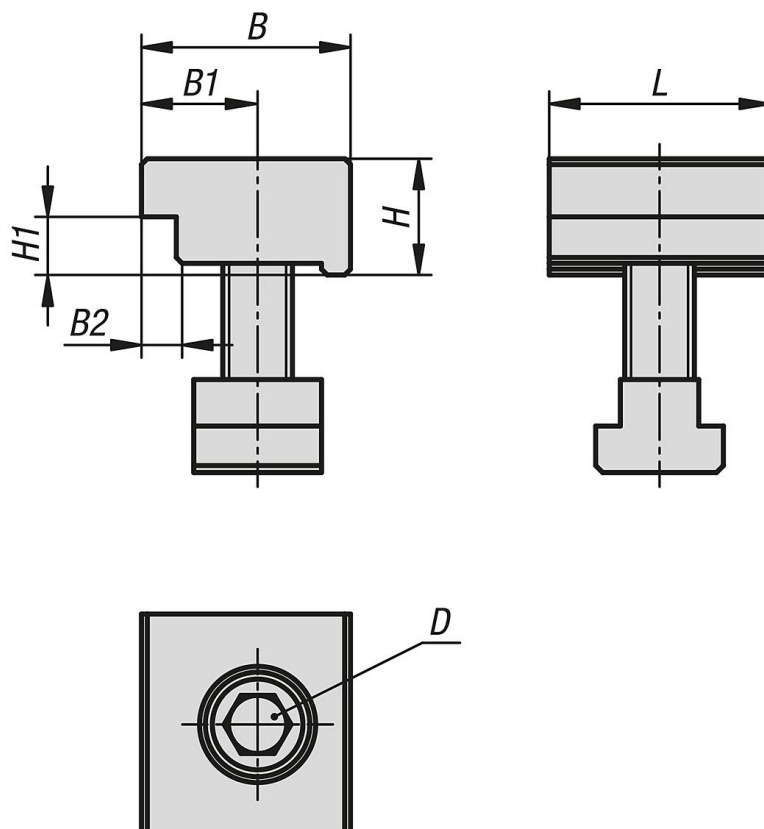
**Nota:**  
Con il kit di staffe di serraggio permette il posizionamento e il bloccaggio delle guide sul piano di lavoro in qualsiasi posizione.

**Utilizzo:**  
Il kit di staffe di serraggio viene inserito nella cava a T della tavola della macchina e spinto alla posizione corrispondente della guida di serraggio. Fissaggio tramite vite a testa cilindrica.

**Vantaggi:**  
Il kit di staffe di serraggio può essere utilizzato anche per altri tipi di fissaggio del Sistema di bloccaggio multiplo.

**Fornitura:**  
4x staffe di serraggio.  
4x viti cilindriche con esagono incassato a norma DIN 912.  
4x dadi per cave a T DIN 508.

### Disegni



**Kit di staffe di serraggio per sistema di bloccaggio multiplo**

Sintesi articoli

**Kit di staffe di serraggio per sistema di bloccaggio multiplo**

N. ordine	Larghezza sistema	L	B	H	B1	B2	H1	D per vite DIN 912	Larghezza cava
K1757.05012	50	38	36	20	20	6	10	M12	14
K1757.07216	72/100	40	50	28	27	8	14	M16	18