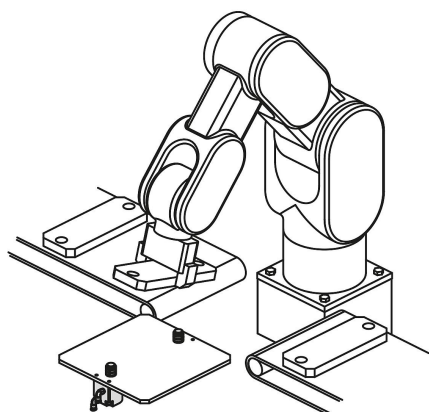
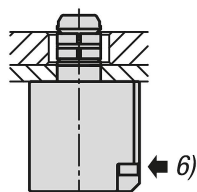
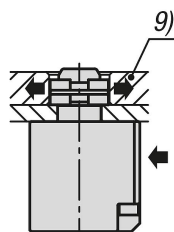
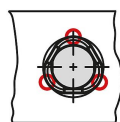
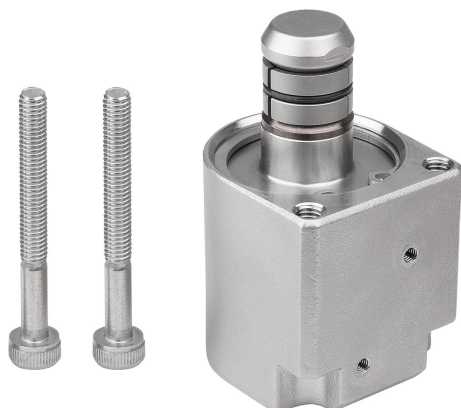


Morsa di centraggio acciaio inox pneumatica

Descrizione articolo/immagini prodotto



Descrizione

Descrizione del prodotto:

Bloccaggio e sbloccaggio del pezzo ad aria compressa.
Il diametro di serraggio possibile è tra 16 - 20 mm.

Materiale:

Corpo base in acciaio inox.
Guarnizione NBR.

Versione:

Acciaio inox non trattato.

Indicazioni per l'acquisto:

Le viti a testa cilindrica M4x35 per fissaggio lato inferiore sono comprese nella fornitura.

Le viti a testa cilindrica ribassata M5 per fissaggio lato superiore non sono comprese nella fornitura.

Nota:

Dimensioni di montaggio per spessore della piastra 6 mm.

Le forze di serraggio si riferiscono a una pressione di esercizio di 0,5 Mpa e una finitura superficiale di Ra 1.6 µm.

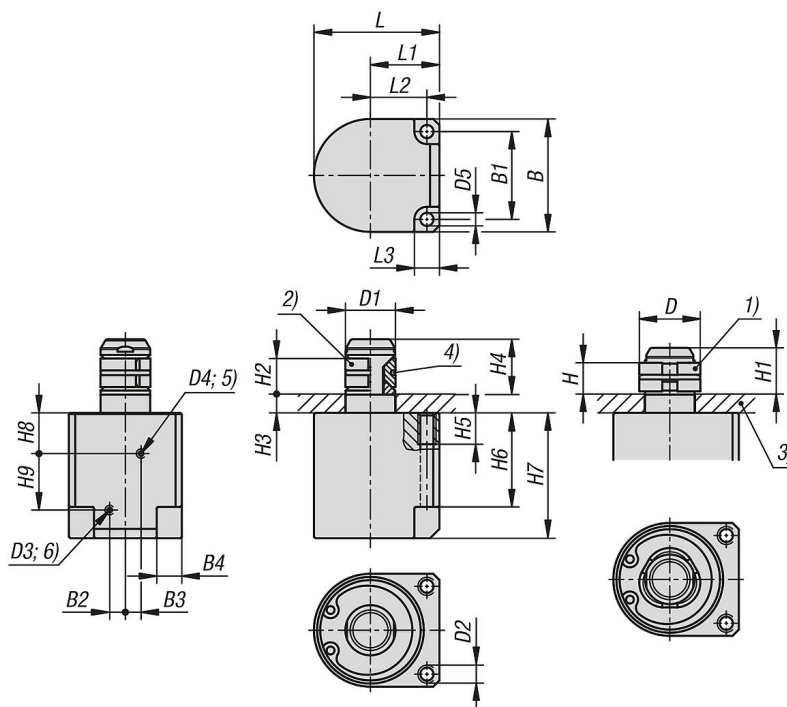
La precisione di ripetibilità qui è di ca. ± 0,2 mm.

Nota disegno:

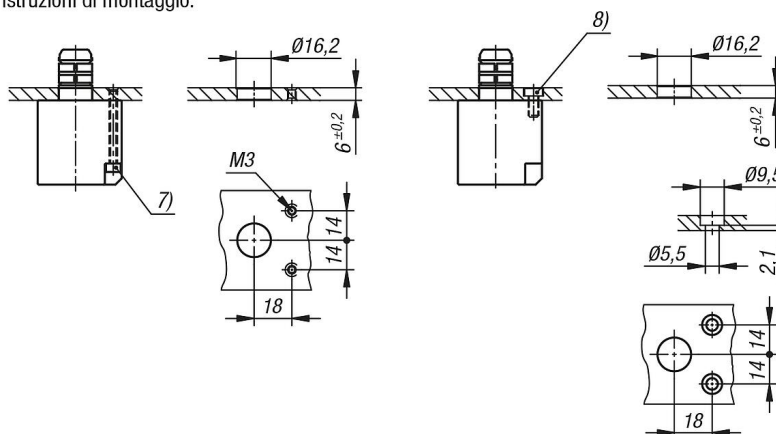
- 1) Posizione "Serraggio"
- 2) Posizione "Rilascio"
- 3) Piastra di fissaggio
- 4) O-Ring
- 5) Collegamento "Serraggio"
- 6) Collegamento "Rilascio"
- 7) Vite a testa cilindrica M4
- 8) Vite a testa cilindrica a testa ribassata M5
- 9) Pezzo da lavorare

Morsa di centraggio acciaio inox pneumatica

Disegni



Istruzioni di montaggio:



Sintesi articoli

Morsa di centraggio acciaio inox, pneumatica

N. ordine	B	B1	B2	B3	B4	D	D1	D2	D3	D4	D5	H	H1	H2
K1742.16	36	28	5	5	7,5	20	16	M5	M3	M3	4,2	10	14,7	11,3

N. ordine	H3	H4	H5	H6	H7	H8	H9	L	L1	L2	L3	Forza di serraggio N	Pressione di esercizio MPa
K1742.16	6	17,5	10	30	40	13	18	40	22	18	8	77	0,3 - 0,7

