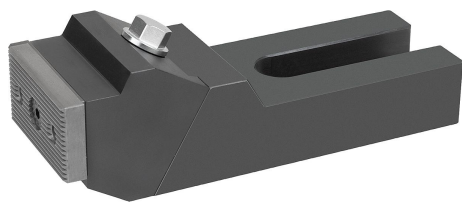


## Ganasce di serraggio stabili, in acciaio, piatte

Descrizione articolo/immagini prodotto



### Descrizione

#### Materiale:

Corpo base in acciaio da bonifica.  
Ganasce in acciaio da cementazione.

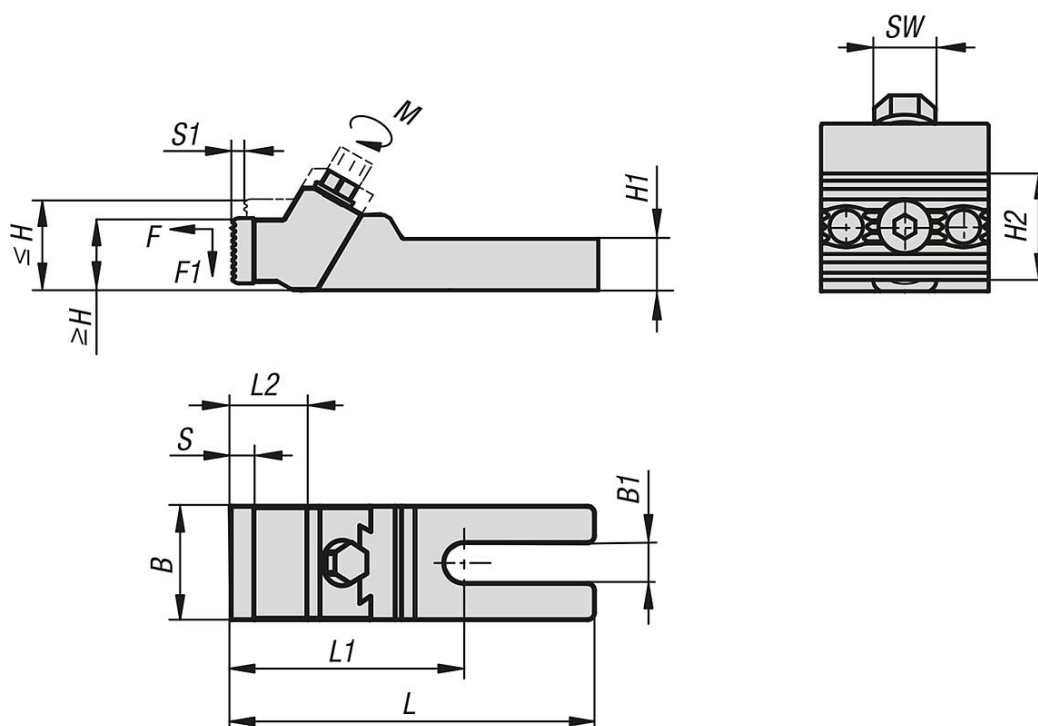
#### Versione:

Corpo base brunito.  
Ganasce cementate.

#### Nota:

Le ganasce possono essere utilizzate da entrambi i lati: liscio per superfici lavorate e zigrinato per le superfici grezze.  
La ganasce può essere fissata stabilmente al piano della macchina con due viti per cave a T o il K0698 o il K0699 da scegliere in base alla larghezza della fessura (da ordinare separatamente).

### Disegni



### Sintesi articoli

#### Ganasce di serraggio stabili, in acciaio, piatte

N. ordine	Compatibile con larghezza cava	L	L1	L2	B	B1	H max.	H min.	H1	H2	S	S1	Forza di bloccaggio F (kN)	F1 kN	SW	Coppia di serraggio Nm
K1826.13	12/14	128	82	19	40	14,4	33,5	28	20	25,4	8	3	8/15	1,2/2,2	13	20/40
K1826.19	12/14/16/18	177	113	29	65	19	60	50	30	40	12	6	8/15/20/28	1,2/2,2/3/4,2	16	20/40/45/60
K1826.26	20/22/24/28/30	224	135	29	75	26	73	60	36	40	12	7,5	25/25/32/32/36	4,5/4,5/4,8/4,8/5,4	18	85/85/95/95/110
K1826.38	32/36/42	256	152	34	90	38	91,5	74	46	40	12	10	50	7,5	21	160

