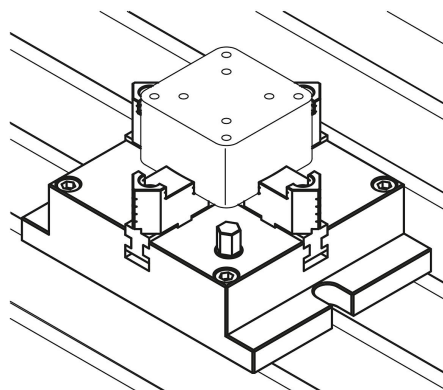
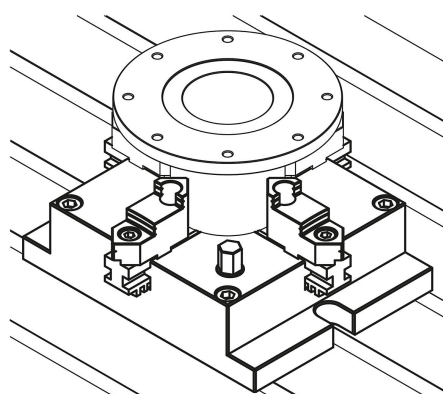
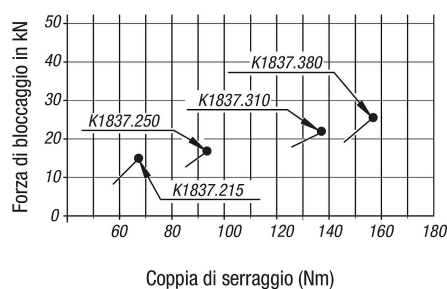
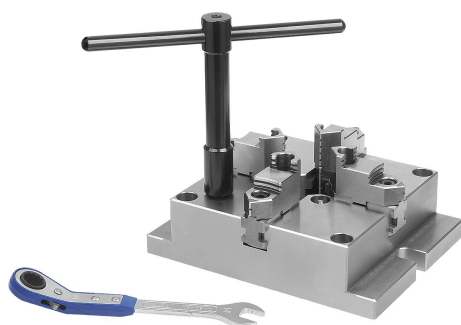


## mandrino autocentrante fisso a 4 griffe in acciaio

### Descrizione articolo/immagini prodotto



### Descrizione

#### Descrizione del prodotto:

I mandrini autocentranti fissi a 4 griffe sono particolarmente adatti per il bloccaggio di pezzi centrati su macchine di foratura e fresatura. Grazie alla disposizione flessibile delle ganasce in esecuzione dura o morbida, è possibile bloccare senza problemi pezzi di dimensioni e forme diverse dall'interno o dall'esterno.

#### Materiale:

Acciaio.

#### Versione:

Superfici di appoggio del corpo base rettificate

Ganasce per morsa temprate rettificate

#### Nota:

Osservare la numerazione quando si inseriscono le ganasce.

I mandrini autocentranti sono caratterizzati da una rettificatura di precisione. Le tolleranze di W, X, Y, Z tra i mandrini sono entro 0,05 mm.

La precisione di ripetibilità della morsa autocentrante con ganasce dure si aggira intorno a 0,02 mm.

Le ganasce di base scorrevoli vengono azionate tramite una corona girevole situata nel mandrino.

Attraverso il movimento rotatorio del mandrino filettato, la corona girevole trasmette la forza alle ganasce di base e produce un movimento sincrono delle ganasce verso l'esterno o verso l'interno.

Una lubrificazione insufficiente provoca un'usura eccessiva e una diminuzione della forza di serraggio. Garantire intervalli di lubrificazione regolari.

#### Vantaggi:

La precisione di ripetibilità per la morsa autocentrante è di 0,02 mm.

Forma costruttiva piatta.

Per macchine di foratura e fresatrici.

Corpo di base con rettificatura di precisione.

Accessibilità ottimale del sistema di lubrificazione.

Ampio foro passante per il serraggio di barre.

Azionamento tramite chiave esagonale. In questo modo il comando è semplice e veloce.

Le ganasce morbide possono anche essere avvitate sulle ganasce di base.

#### Fornitura:

Chiavi di serraggio.

#### Accessori:

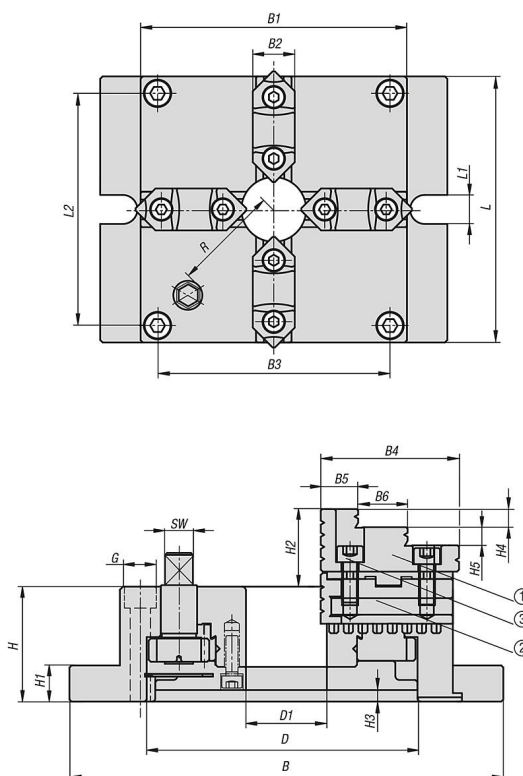
Ganascia per morsa in acciaio K1838, morbida.

#### Nota disegno:

- 1) Ganasce reversibili
- 2) Ganasce di base
- 3) Viti di fissaggio

## mandrino autocentrante fisso a 4 griffe in acciaio

Disegni



### Sintesi articoli

#### mandrino autocentrante fisso a 4 griffe in acciaio

N. ordine	L	L1	L2	B	B1	B2	B3	B4	B5	B6	D	D1	G per vite a testa cilindrica	H	H1	H2
<b>K1837.215</b>	165	18	144	215	165	26	144	68	18,5	24,5	130	40	M10	57	18	39
<b>K1837.250</b>	200	18	174	250	200	28	174	82	23	27,9	160	55	M12	65	20	43
<b>K1837.310</b>	250	18	218	310	250	32	218	93	24,9	32,5	200	70	M14	72	22	50
<b>K1837.380</b>	310	22	274	380	310	40	274	117	31,2	40,6	260	100	M16	85	25	56

N. ordine	H3	H4	H5	SW	R	Campo di serraggio Esterno	Campo di serraggio Interno	Coppia di serraggio max. Nm	Forza di bloccaggio F (kN)	Accessori
<b>K1837.215</b>	5,5	9	9	14	66	4-128	55-128	68	15	K1838.2154
<b>K1837.250</b>	6	10	10	17	83	5-162	62-162	93	18	K1838.2154
<b>K1837.310</b>	6	12	12	21	104	6-200	72-200	137	22	K1838.2154
<b>K1837.380</b>	7	15	15	23	135	10-265	90-265	156	25	K1838.2154