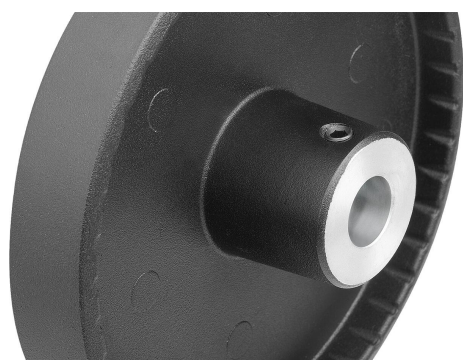
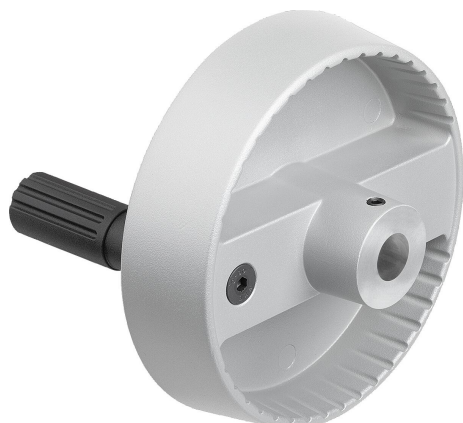


Volantini a disco in alluminio con impugnatura cilindrica pieghevole, forma A, con foro calibrato e foro trasversale

Descrizione articolo/immagini prodotto



Descrizione

Materiale:

Volantino in alluminio.
Impugnatura cilindrica e coprimozzo in resina termoplastica, nera.
Asse del cilindro in acciaio brunito.
Perni filettati ISO 4027 in acciaio classe di resistenza 45 H, neri.

Versione:

Non trattati o verniciati a polvere colore nero o argento.

Nota:

Eccentricità assiale e radiale della corona inferiore a 0,4 mm.

Montaggio:

La copertura del mozzo è fornita non assemblata.
I volantini possono essere fissati all'albero in senso assiale mediante un collegamento con linguetta di aggiustamento tramite una spinatura assiale o con una vite a testa cilindrica DIN 6912 e una puleggia intermedia K0173.

Nelle esecuzioni con foro trasversale il fissaggio avviene con il perno filettato avvitato ISO 4027.

Fornitura:

Volantino in alluminio.
Coprimozzo.
Impugnatura cilindrica pieghevole
Perni filettati ISO 4027 (versioni con foro trasversale).

Accessori:

K0173 Rondelle.
K1160 Viti a testa cilindrica con esagono incassato, testa bassa DIN 6912.

Nota disegno:

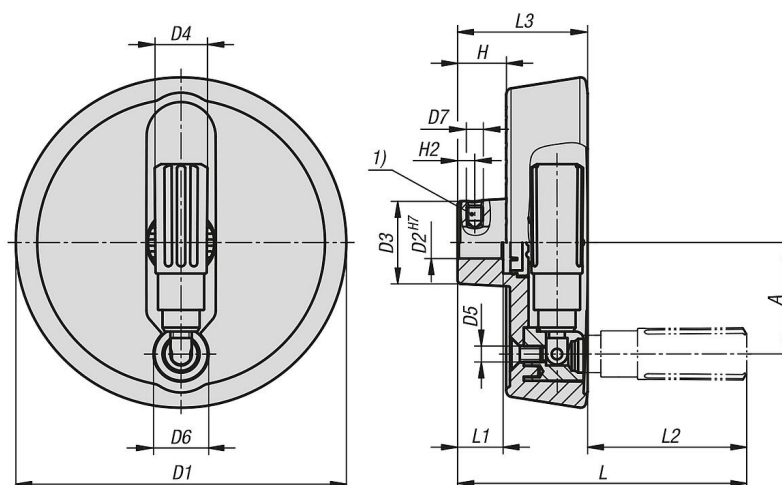
1) Posizione del foro trasversale sfalsata di 90° rispetto alla cava per linguetta i aggiustamento

Volantini a disco in alluminio con impugnatura cilindrica pieghevole, forma A, con foro calibrato e foro trasversale

Descrizione articolo/immagini prodotto



Disegni



Sintesi articoli

N. ordine	Colore corpo base	Forma	Tipo di stampo	A	D1	D2	D3	D4	D5	D6	D7	H	H2	L	L1	L2	L3
K1522.1001016	nero	A	foro calibrato con foro trasversale	33	100	10	28	16	M5	16	M6	17,4	5,5	92,5	17	47,5	45
K1522.1001216	nero	A	foro calibrato con foro trasversale	33	100	12	28	16	M5	16	M6	17,4	6,5	92,5	17	47,5	45
K1522.1251216	nero	A	foro calibrato con foro trasversale	42	125	12	31	19,9	M6	20	M6	18,3	6,5	105,5	18	56,5	49

Volantini a disco in alluminio con impugnatura cilindrica pieghevole, forma A, con foro calibrato e foro trasversale

Sintesi articoli

N. ordine	Colore corpo base	Forma	Tipo di stampo	A	D1	D2	D3	D4	D5	D6	D7	H	H2	L	L1	L2	L3
K1522.1251416	nero	A	foro calibrato con foro trasversale	42	125	14	31	19,9	M6	20	M6	18,3	6,5	105,5	18	56,5	49
K1522.1001026	argento	A	foro calibrato con foro trasversale	33	100	10	28	16	M5	16	M6	17,4	5,5	92,5	17	47,5	45
K1522.1001226	argento	A	foro calibrato con foro trasversale	33	100	12	28	16	M5	16	M6	17,4	6,5	92,5	17	47,5	45
K1522.1251226	argento	A	foro calibrato con foro trasversale	42	125	12	31	19,9	M6	20	M6	18,3	6,5	105,5	18	56,5	49
K1522.1251426	argento	A	foro calibrato con foro trasversale	42	125	14	31	19,9	M6	20	M6	18,3	6,5	105,5	18	56,5	49