

## Bussole portamaschi in acciaio inox per sensore di stato

Descrizione articolo/immagini prodotto



### Descrizione

#### Descrizione del prodotto:

Le boccole di posizionamento costituiscono un punto di appoggio per gli imbastitori a sfera o i perni di fissaggio che possono così bloccarsi in modo sicuro e preciso.

Le bussole portamaschi per il sensore di stato sono dotate di un dado di serraggio per il fissaggio di un sensore Ø3 alla bussola. Il sensore consente di verificare elettronicamente se un perno è inserito o meno nella bussola portamaschi. Quando si utilizzano più bussole, è possibile determinare in quale di esse si trova l'imbastitore a sfere o il perno di fissaggio.

#### Materiale:

Bussola portamaschi in acciaio inox 1.4305.  
Dado di serraggio in ottone.

#### Versione:

Bussola portamaschi non trattata.  
Dado di serraggio nichelato.

#### Nota:

Il dado di serraggio è fornito non assemblato.  
Massima coppia di avvitamento del dado di fissaggio: 1,2 Nm.

#### Utilizzo:

La bussola portamaschi collegata a un sensore di stato consente di controllare il processo a seconda dell'azionamento. Inoltre, è possibile garantire che un imbastitore a sfere o un perno di fissaggio si trovi nella posizione desiderata.

#### Montaggio:

Il sensore viene fissato alla bussola con il dado di serraggio e regolato assialmente. Il sensore viene infine fissato in posizione stringendo il dado di serraggio.

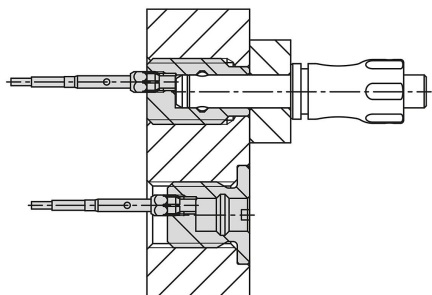
La procedura dettagliata è descritta nelle istruzioni di montaggio.

#### Nota disegno:

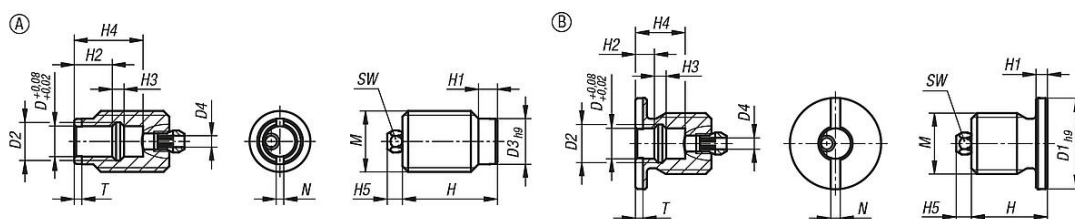
Forma A: Filettatura continua  
Forma B: con filettatura e collare

## Bussole portamaschi in acciaio inox per sensore di stato

Descrizione articolo/immagini prodotto



### Disegni



### Sintesi articoli

#### Bussole portamaschi in acciaio inox per sensore di stato

N. ordine	Forma	Tipo di stampo	D	D1	D2	D3	D4	H	H1	H2	H3	H4	H5	M	N	T	SW
K1842.1105120	A	Filettatura continua	5	-	6	9	3	25	4	10	1,5	16,2	4	M12	1,5	1,5	5
K1842.1106160	A	Filettatura continua	6	-	7,5	12	3	25	5	10	2	17,1	4	M16	2	2	5
K1842.1108160	A	Filettatura continua	8	-	10	12	3	25	5	10	3,1	18,1	4	M16	2	2	5
K1842.1110240	A	Filettatura continua	10	-	13	18	3	30	6	8	4	17,2	4	M24	2,5	3	5
K1842.1112240	A	Filettatura continua	12	-	15	18	3	30	6	8	4,8	18,2	4	M24	2,5	3	5
K1842.1116300	A	Filettatura continua	16	-	20	24	3	35	8	11	6	24,2	4	M30	2,5	3	5
K1842.1205120	B	con filettatura e collare	5	20	6	-	3	20	3	5	1,5	11,2	4	M12	2	2	5
K1842.1206160	B	con filettatura e collare	6	24	7,5	-	3	20	3	5	2	12,1	4	M16	2,5	2	5
K1842.1208160	B	con filettatura e collare	8	24	10	-	3	20	3	5	3,1	13,1	4	M16	2,5	2	5
K1842.1210240	B	con filettatura e collare	10	34	13	-	3	25	5	10	4	19,2	4	M24	2,5	3	5
K1842.1212240	B	con filettatura e collare	12	34	15	-	3	25	5	10	4,8	20,2	4	M24	2,5	3	5
K1842.1216300	B	con filettatura e collare	16	40	20	-	3	30	5	10	6	23,2	4	M30	2,5	3	5