

Brida di serraggio UNILOCK per stazioni di serraggio UNILOCK

Descrizione articolo/immagini prodotto



Descrizione

Materiale:

Acciaio da bonifica.

Versione:

Corpo base brunito.

Nota:

Per un rapido fissaggio delle stazioni di serraggio sulle macchine in commercio si impiegano le brida di serraggio UNILOCK.

Le brida di serraggio possono essere applicate ai lati delle stazioni oppure ai quattro angoli arrotondati.

Vantaggi:

Fissaggio rapido delle stazioni di serraggio UNILOCK.

Non sono necessari fori di montaggio grazie alle stazioni di serraggio.

Nessun ingombro bordi grazie alla struttura piana.

Nessun accumulo di trucioli grazie alla forma chiusa della brida di serraggio.

La copertura fornita per le teste delle viti impedisce l'accumulo di trucioli e lubrorefrigerante.

Fornitura:

Brida

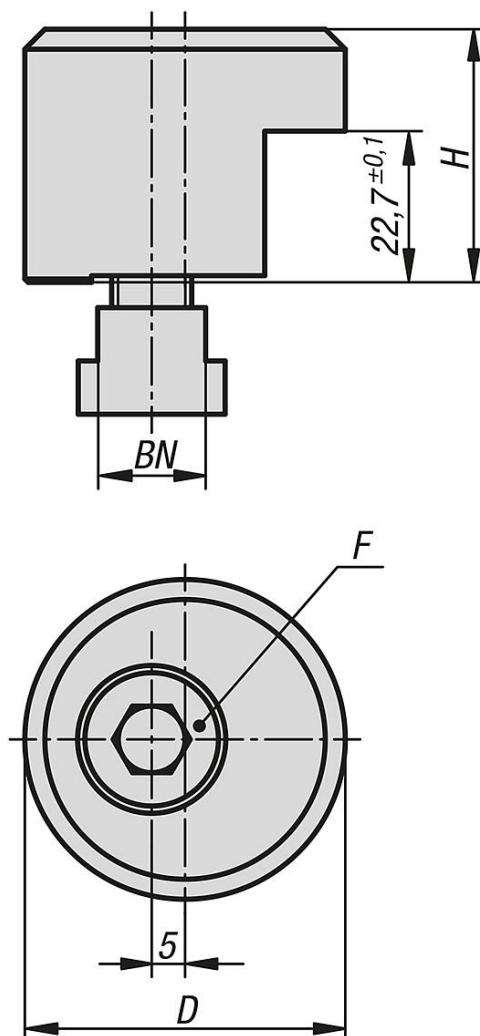
Copertura per le teste delle viti a esagono incassato

Vite a testa cilindrica

Dado per tassello a T (M12=larghezza cava 14 mm; M16=larghezza cava 18 mm)

Brida di serraggio UNILOCK per stazioni di serraggio UNILOCK

Disegni



Sintesi articoli

Brida di serraggio UNILOCK per stazioni di serraggio UNILOCK

N. ordine	D	H	BN=Larghezza cava	F Foro passante per vite a testa cilindrica ISO 4762
K1869.482212	48	38	14	M12
K1869.482216	48	38	18	M16