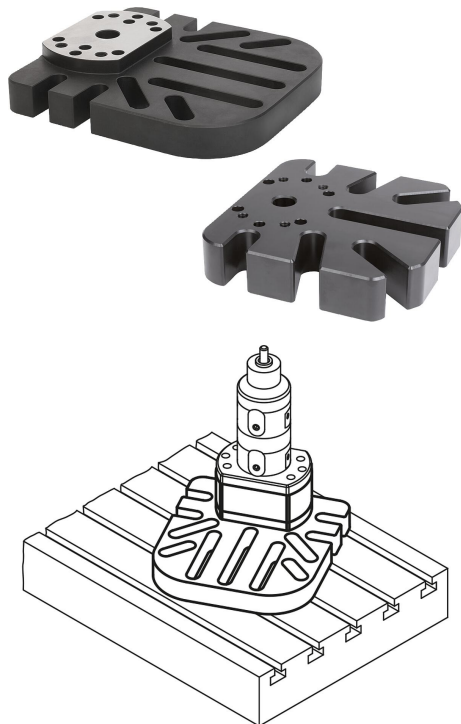


UNILOCK 5 assi, base di montaggio per serraggio universale grandezza del sistema 80 mm

Descrizione articolo/immagini prodotto



Descrizione

Materiale:

Acciaio da cementazione.

Versione:

Corpo base ossidato.

Superfici funzionali cementate e rettificate.

Nota:

Le piastre d'appoggio 5 assi UNILOCK per serraggio universale sono adatte per tavole macchina con sistema a griglia forata o alle tavole nella versione con cave a T, nonché a piastre a griglia. Grazie alla loro struttura stabile, questi rialzi si prestano a essere usati come elementi base per pezzi da lavorare grandi e pesanti. La disposizione delle cave di fissaggio consente un adattamento flessibile al pezzo da lavorare e alla tavola macchina.

Nella versione più grande, è possibile ottenere distanze maggiori tra le scanalature a T.

Nella versione piccola, le cave di fissaggio sono aperte per una migliore espulsione dei trucioli.

Vantaggi:

Struttura base stabile per il fissaggio dei moduli base 5 assi per il serraggio di pezzi da lavorare grandi e pesanti.

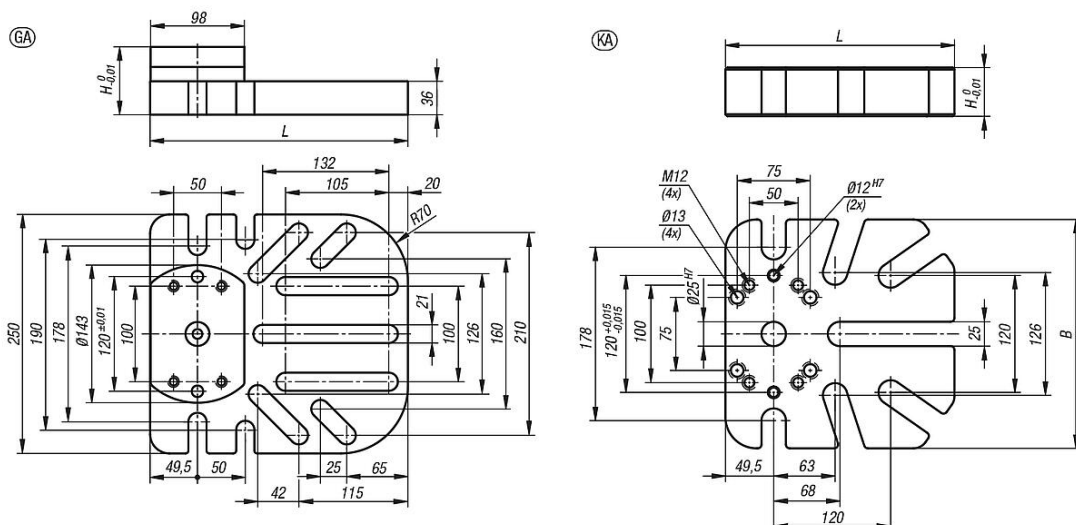
Fissaggio rapido delle piastre d'appoggio grazie alle numerose cave di fissaggio presenti sulle tavole macchina. Flessibilità per il posizionamento dei pezzi da lavorare sulla tavola macchina.

Nota disegno:

Forma GA: versione grande

Forma KA: versione piccolo

Disegni



Sintesi articoli

UNILOCK 5 assi, base di montaggio per serraggio universale grandezza del sistema 80 mm

Sintesi articoli

UNILOCK 5 assi, base di montaggio per serraggio universale

| N. ordine | Versione 2 | L | B | H | Foro di montaggio | Peso kg |
|-------------------|------------------|-------|-----|----|-------------------|---------|
| K0962.25027005021 | versione grande | 269,5 | 250 | 50 | max. M20 | 14,7 |
| K0962.23523505025 | versione piccolo | 235 | 235 | 50 | max. M24 | 15,3 |