

## Braccio di serraggio per morsa girevole idraulica compatta

Descrizione articolo/immagini prodotto



### Descrizione

#### Descrizione del prodotto:

Braccio di serraggio singolo per morsa girevole compatta K1862. Il materiale di fissaggio è incluso nella morsa girevole compatta.

#### Materiale:

Acciaio.

#### Versione:

brunito.

#### Nota:

Le informazioni sulle sedi dei bracci di serraggio e sulla forza di serraggio effettiva in funzione della pressione di esercizio devono essere osservate individualmente per ogni singola morsa girevole.

I diagrammi della forza di serraggio delle morse girevoli sono determinanti per il dimensionamento dei bracci di serraggio.

La pressione di esercizio specificata non deve essere superata e se necessario deve essere regolata.

Il movimento di rotazione dei bracci di serraggio non deve essere ostacolato. Solo quando la corsa di rotazione delle morse girevoli è stata completata si può procedere al bloccaggio del pezzo.

I pressori devono essere definiti in modo tale che il contatto con il pezzo avvenga solo al termine del movimento di rotazione.

Per evitare che vengano trasmesse coppie di serraggio all'asta del pistone, i bracci di serraggio devono essere tenuti l'uno contro l'altro durante il montaggio.

Evitare interferenze con il raggio di rotazione. C'è il rischio di lesioni alle mani e ad altre parti del corpo.

Osservare le istruzioni di sicurezza.

#### Montaggio:

Quando si montano o smontano i bracci di serraggio, assicurarsi che non vengano trasmesse coppie all'asta del pistone della morsa girevole. Questo può essere evitato trattenendo il braccio di serraggio quando si stringe o si allenta la vite di serraggio.

1. Se la morsa girevole è dotata di una protezione da sovraccarico, il primo passo consiste nel controllarla ruotando il pistone fino a quando la protezione da sovraccarico si innesta. Una morsa girevole dispone di tre punti di aggancio a una distanza di 120°.

2. Il montaggio dei bracci di serraggio viene normalmente effettuato in assenza di pressione. Dopo aver posizionato il braccio di serraggio sull'asta del pistone, è possibile serrare la vite o il dado. Tuttavia, se è richiesta un'esatta posizione di bloccaggio del braccio di serraggio, è necessario far rientrare sotto pressione il pistone della morsa girevole. Il braccio di serraggio può quindi essere montato nella posizione desiderata.

3. Dopo aver fissato il braccio di serraggio, il ciclo di serraggio della morsa girevole deve essere controllato più volte per verificare la correttezza del punto di serraggio e della corsa di serraggio.

## Braccio di serraggio per morsa girevole idraulica compatta

### Descrizione articolo/immagini prodotto



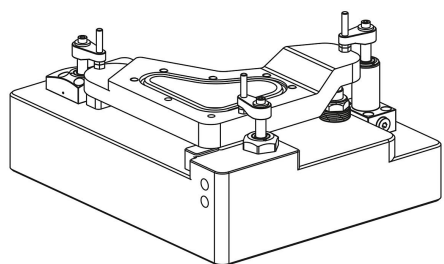
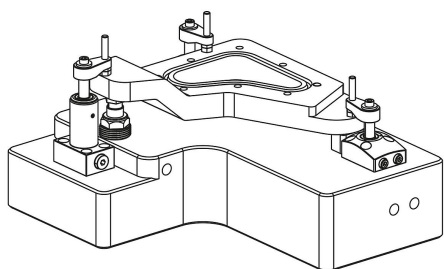
4. Dopo la sostituzione del braccio di serraggio, è necessario controllare nuovamente la coppia della vite di fissaggio dopo alcuni cicli di serraggio e, se necessario, serrare nuovamente la vite di fissaggio.

#### Su richiesta:

Altre dimensioni e forme.

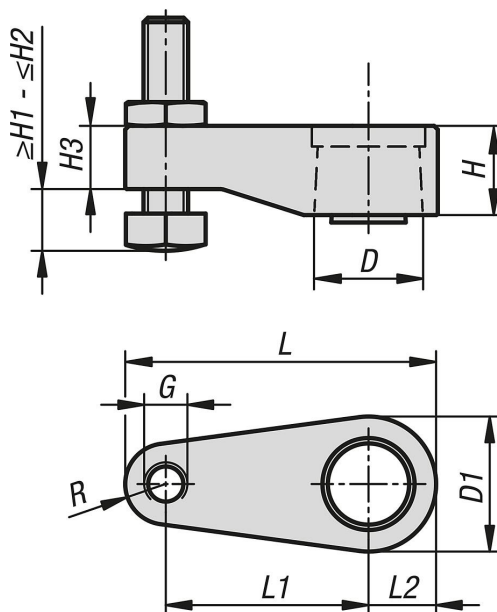
#### Accessori:

- Perno d'appoggio K0307.
- Supporti oscillanti K0282, K0302, K1164, K0287, K0288.
- Pinzas de forma hexagonal K0386.



**Braccio di serraggio per morsa girevole idraulica compatta**

Disegni



**Sintesi articoli**

**Braccio di serraggio per morsa girevole idraulica compatta**

N. ordine	per diametro del pistone	D	D1	G	H	H1	H2	H3	L	L1	L2	L4	R
K1863.14262	14	10	10	M6	12	3,5	40	8	42	26	10	6	6