

Staffe di serraggio regolabili in continuo

Descrizione articolo/immagini prodotto



Descrizione

Materiale:

Acciaio.

Versione:

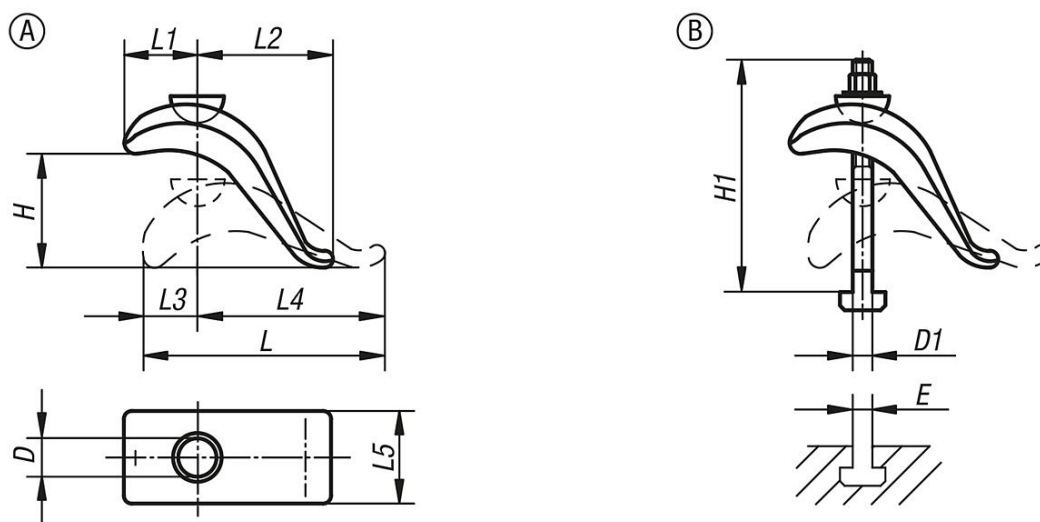
fucinato e trattato termicamente, verniciato.

Viteria classe di resistenza 8.8.

Nota:

La staffa di serraggio regolabile in continuo permette di compensare rapidamente diverse altezze di serraggio senza altre basi e ha bisogno di poco spazio sulla tavola della macchina. Pensata per il massimo carico e particolarmente adatta per il serraggio di utensili da taglio e di punzonatura.

Disegni



Sintesi articoli

Forma A senza vite per cave a T

| N. ordine | Forma | D | H | L | L1 | L2 | L3 | L4 | L5 | Forza di bloccaggio kN |
|-----------|-------|----|----|-----|----|----|----|-----|----|------------------------|
| K1954.010 | A | 17 | 75 | 140 | 55 | 60 | 30 | 110 | 50 | 20,2 |
| K1954.020 | A | 21 | 85 | 175 | 70 | 80 | 40 | 135 | 60 | 37,8 |

Forma B con vite per cave a T, dado e rondella

| N. ordine | Forma | D | D1 | E | H | H1 | L | L1 | L2 | L3 | L4 | L5 | Forza di bloccaggio kN |
|-----------|-------|----|-----|----|----|-----|-----|----|----|----|-----|----|------------------------|
| K1954.030 | B | 17 | M12 | 12 | 50 | 125 | 140 | 50 | 80 | 30 | 110 | 50 | 20,2 |
| K1954.040 | B | 17 | M12 | 14 | 50 | 125 | 140 | 50 | 80 | 30 | 110 | 50 | 20,2 |
| K1954.050 | B | 17 | M16 | 16 | 75 | 160 | 140 | 55 | 60 | 30 | 110 | 50 | 37,8 |
| K1954.060 | B | 17 | M16 | 18 | 75 | 160 | 140 | 55 | 60 | 30 | 110 | 50 | 37,8 |

Staffe di serraggio regolabili in continuo

Sintesi articoli

| N. ordine | Forma | D | D1 | E | H | H1 | L | L1 | L2 | L3 | L4 | L5 | Forza di bloccaggio kN |
|------------------|-------|----|-----|----|----|-----|-----|----|----|----|-----|----|------------------------|
| K1954.080 | B | 21 | M16 | 16 | 65 | 160 | 175 | 70 | 95 | 40 | 135 | 60 | 37,8 |
| K1954.100 | B | 21 | M16 | 18 | 65 | 160 | 175 | 70 | 95 | 40 | 135 | 60 | 37,8 |
| K1954.120 | B | 21 | M20 | 22 | 85 | 200 | 175 | 70 | 80 | 40 | 135 | 60 | 58,8 |